

Inhalt

2 Die mathematische Dimension der Forschung

Die Zentrale Einrichtung Biostatistik ist das Bindeglied zwischen Planung und Praxis im Krebsforschungszentrum



6 Die Lebensmitteldetektive

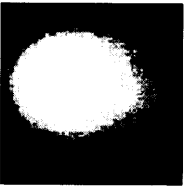
Ernährungsexperten überwachen die gesundheitliche Unbedenklichkeit von Lebensmitteln

10 Umweltverträgliche Verbände

Wie die Wundbehandlung von Ergebnissen der Tumorforschung profitiert

12 Die Erben Paul Ehrlichs

Paul-Ehrlich-Institut: Forschungslabor und Zulassungsbehörde unter einem Dach

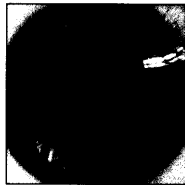


15 Der Schweif des Kometen

Was die Reparaturfähigkeit von Erbgutschäden über das Krebsrisiko aussagt

18 Faser mit Zeitzünder

Alltast Asbest gibt der Forschung immer noch Rätsel auf

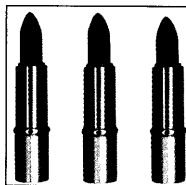


20 Im richtigen Augenblick

In der Erprobungsphase: Gentherapie gegen Augentumoren von Kindern

22 Krebsnester

Forscher überprüfen Hypothesen für Leukämie-Häufungen in der Nähe von Atomanlagen



24 Make-up für die Seele

Schminkkurse unterstützen das Selbstwertgefühl krebskranker Frauen

26 Frauen: eine Wissenschaft für sich

Geschlechtsspezifische Unterschiede werden bei der Arzneimittelforschung häufig vernachlässigt

29 Rettungsstrategie für den Kehlkopf

Neue Ansätze in der Krebsbehandlung

32 Magazin

36 Impressum

37 Glosse