

2711 Zu diesem Heft

Weihnachtsausgabe

Christmas issue

2717 Ist Weihnachten eine Lichtmangelkrankheit?
H.-J. Haug

2717 Christmas – a light deficiency disease?

2721 Rhythmen des Herzens –
Tempus der Musik
B. Lemmer

2721 Rhythms of the heart –
time of the music

2726 Poetische Arzneien. Arzneien in Dicht-
werken 800 v.Chr. bis 1980 n.Chr.
K. Starke

2726 Poetic medicines.
Drugs in literary works 800 bc
to 1980 ad

2736 Zucker, Gewürze und Schokolade –
mehr als nur Genuss!
C. Küpper

2736 Sugar, condiments and chocolate –
more than just delicious

2743 Macht Fett fett und fettarm schlank?
N. Worm

2743 Does fat make you fat and low-fat
make you thin?

2748 Das „French Paradox“.
Wirkungen von Alkohol, Wein und
Weininhaltsstoffen auf das Herz
M. Böhm, S. Rosenkranz, U. Laufs

2748 The „French Paradox“ –
effects of alcohol, wine and
wine polyphenols on the heart

2757 Parasagittales Meningeom bei einem
32500 Jahre alten Schädel aus dem
Südwesten von Deutschland.
Neue Erkenntnisse über den Umgang mit
Krankheit in der Altsteinzeit
J. Weber, A. Spring, A. Czarnetzki

2757 Parasagittal meningioma in a skull
dated 32 500 years before present
from southwestern Germany

2761 Forum der Industrie

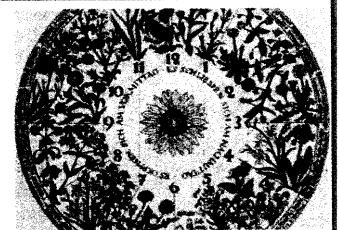
2763 Lehrgänge, Tagungen, Kongresse

2764 Im nächsten Heft

2765 Zum Jahresschluss

2767 Register 2. Halbjahr 2002

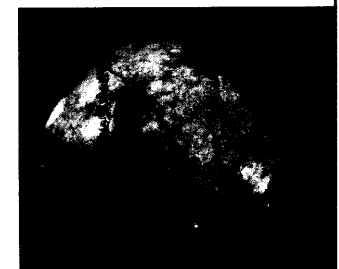
2789 Impressum



Blumenuhr nach Carl von Linné



Traditionelles
Weihnachtsnaschwerk



Schädel Stetten 2