

# INHALT

## PRAXIS & GESELLSCHAFT

### Zoom - Nachrichten

- Krebsforschung im Atlantik.....6  
Frauenherzen schlagen kürzer.....6  
Als Mumie geboren.....7  
Embryos vertauscht, Klinik geschlossen .....7

### Praxis Forum

- Wie funktioniert das DMP „Brustkrebs“ der KV Nordrhein? .....8  
Nach BGH-Urteil: Einigung im Essener Brustkrebs-Skandal möglich ...10

## PRAXIS & FORSCHUNG

### Tägliche Praxis

- Zucker zu hoch, Sexualität im Tief .....13  
SIDS: Endogenes Steroid legt Weckreiz lahm .....14  
Epilepsie kein Grund zum Abbruch.....16  
**Titel-Thema** Sexuelle Gewalt: Erkennen Sie die Zeichen.....18  
Kolpitis-Impfung schützt vor Rezidiven .....20  
Bessere Ansprechraten mit Paclitaxel.....26  
Brustkrebsrisiko: Warnen Sie Teenager vor Zigaretten .....27  
Der besondere Fall: Leichtes Spiel für E. coli & Co.....28  
Quiz: Epilepsie bei Frauen .....28

### Fit für den Notfall

- Akutes Abdomen .....23

### Pharm-Reports

- ATAC-Studie läutet neue Ära im Brustkrebs-Management ein.....17  
Mehr Brusterhaltungen durch Letrozol.....19  
Transdermale Therapie: Östrogen-Gel punktet.....24

## PRAXIS & WIRTSCHAFT

### Praxis Chefsache

- Die Weihnachtsgeld-Falle .....45  
Wenn der Steuerprüfer klingelt.....46  
**Titel-Thema** Ihre Meinung ist gefragt:  
Der große ÄP-Fragebogen zur GKV-Reform .....48

### Leserservice

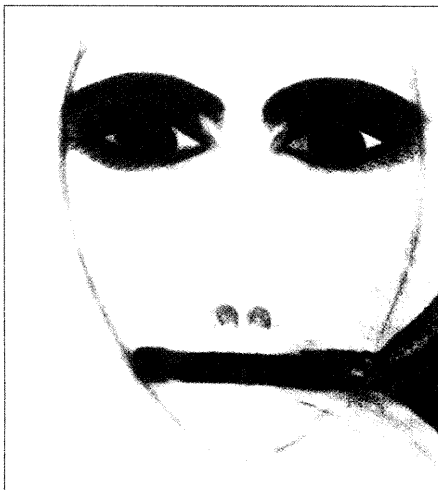
- Abbrufkredit günstiger als Kontokorrent.....47  
BGH: Bürgen haften nicht für Verzugszinsen .....47

- Impressum - Dr. Oberhausers Visite - Termine .....49



8

**Das DMP „Brustkrebs“ der KV Nordrhein:**  
Eine Analyse des bundesweit ersten  
Chroniker-Programms.



18

**Sexueller Missbrauch:**  
Wie Sie die Zeichen von Gewalt erkennen  
und den Opfern helfen können.



45

**Die Weihnachtsgeld-Falle:**  
Bei geringfügig Beschäftigten  
können Sonderzahlungen erhebliche  
Konsequenzen haben.