

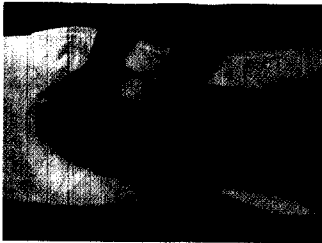


## NOTFALLPRAXIS

### 64 Kindliche Verbrühung: Leider keine Seltenheit

Brandverletzungen stellen in Deutschland nach Verkehrs- und Ertrinkungsunfällen die dritthäufigste Unfallursache im Kindesalter dar. Im Kleinkindalter handelt es sich hier zumeist um Verbrühungen im Unterschied zum Schulkindalter, wo Verbrennungen durch Zündeln nicht selten zu notärztlichen Einsätzen führen können. In unserem speziellen „Fall“ dreht sich alles um einen anderthalb Jahre alten Jungen, der sich durch Umkippen eines gefüllten Heißwasserkochers schwere Verbrühungen zuzog.

*P. Knacke*



### 66 Intoxikation mit Pflanzen: Kind isst unbekannte Beerenart

Ein häufiges Problem bei der Aufnahme von unbekanntem (giftigen) Beeren und Pflanzen stellt insbesondere die mangelnde Identifizierbarkeit dar. Das Rettungsteam in unserer Kasuistik wurde mit dem Meldebild „dreijähriges Kleinkind nach Konsum von drei Vogelbeeren“ an den Notfallort gerufen, woraufhin unter Einsatz nahezu detektivischer Untersuchungsmethoden Näheres zur Beerenart in Erfahrung gebracht wurde.

*G. Rücker, M. Krause*

## RECHT

### 68 Gerechtfertigte Kinderbehandlung

Die Verpflichtung und das verfassungsrechtlich verbrieftete Recht der Eltern, für das gesundheitliche Wohlergehen ihrer Kinder zu sorgen, sind nicht grenzenlos. Wo verlaufen die Grenzen, die eine Einbeziehung eines oder beider Elternteile in die präklinische Versorgung erforderlich machen?

*R. Tries*

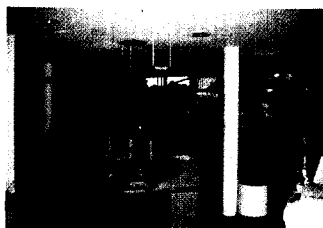


## MAGAZIN

### 72 „Hier Winterberg“: Die Rettungsleitstelle Saarland

Unter den zahlreichen deutschen Rettungsleitstellen nimmt die RLSt Saarland eine Sonderstellung ein. So ist sie für ein gesamtes Bundesland und für den gesamten Einsatzbereich eines RTH zentral zuständig. Zudem befinden sich RLSt und RTH-Station unter einem Dach in unmittelbarer Nähe des Klinikums Saarbrücken auf dem Winterberg.

*H. Scholl*



## MAGAZIN

### 76 Präklinische Lyse und Telemetrie: Erfahrungen im ländlichen Raum

Im ersten Moment fühlt man sich an amerikanische Arzt- und Rettungsdienst-Serien im Fernsehen erinnert, wenn die Infarktversorgung in Bad Säckingen (Landkreis Waldshut) ins Blickfeld gerät. Vor knapp einem Jahr wurde dort nämlich im Einsatzgebiet des DRK-Kreisverbandes die präklinische Lyse zusammen mit der Telemetrie eingeführt.

*Ch. Lippay*

### 80 Helfer vor Ort: Welche Auswirkungen hat das Modell des DRK Hessen?

*R. Hörner*

### 89 Frühdefibrillation: Medieneinsatz im Vergleich

In den vergangenen Jahren sind in Deutschland zahlreiche Frühdefibrillations-Programme initiiert und ins Leben gerufen worden. Oftmals haben es diese Programme schwer, den Bekanntheitsgrad und die Akzeptanz in der Bevölkerung zu erreichen, die nötig sind, um dem Programm zu einem langfristigen Erfolg zu verhelfen. Nur eine zielgerichtete und systematische Öffentlichkeitsarbeit mit dem Ziel der Sensibilisierung der Bevölkerung kann hier Abhilfe schaffen.

*P. Poguntke*

### 84 Leserbrief

### 97 Kleinanzeigen

### 101 Termine

### 102 Impressum

