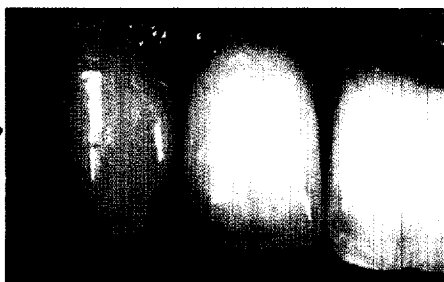




Eine feste Institution in der dentalen Fortbildung ist die Jahrestagung der Arbeitsgemeinschaft Dentale Technologie. Was diesmal in Sindelfingen geboten war, lesen Sie auf Seite ➤ **942**



Einen Einblick in 15 Jahre Erfahrung mit der Frontzahnästhetik gibt Ralf Linde in einer Artikelreihe. Verschiedene Perspektiven von Einzelzahnrestorationen sind Abschluss der Ästhetik-Galerie. Ab Seite ■ **969**

▲ **Ausbildung**

Caesar H. H.: Inlays und Onlays aus Dentalkeramik 1011

◆ **Industrie**

Neuheiten 1000

Edelmetallaufbereitung lohnt sich: Aus Altmetall wird Bargeld 1018

Schütte U.: Digitale Zahnfarbbestimmung 1019

◎ **Ihr Betrieb**

Geschäftsprozesse rasch steuern 1023

„Burnout“ ist kein Schicksal 1024

Seminar – So wird's ein Erfolg 1027

⊙ **Innungen Zahnärzte Kassen**

Lebenslange Fortbildung 1029
Broschüre zur Abfallverordnung 1029

VDZI appelliert an Parlamentarier 1030
Freisprechungsfeier in Berlin 1030

119 stolze „Jung-Gesellen“ legen Positionspapier vor 1031

⊕ **Multimedia**

Tipps und Ideen auf CD: Inspirierende Reise über den Handwerks-Marktplatz 1032



Über Erfahrungen mit dem System „vollkeramische Innenkrone und galvanisierte Außenkrone“, wobei die Innenkronen aus Zirkoniumoxid gefertigt wurden, berichtet ein hochkarätiges Autorenteam ab Seite ■ **989**

⊙ **Termine**

Kurse 1034, 1035, 1036
Kongresse 1037

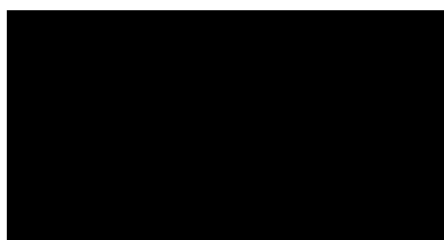
⊙ **Steuer und Recht**

SCHUFA-Eintrag zeigt überfällige Forderungen 1038

○ **Letzte Meldungen**

Cad.esthetics – Ivoclar Vivadent cancelt Projekt 1058
Vorschau 1058

Impressum 1033



Die universellen Dentallegierungen:

- **PLATINORM**
hochgoldhaltig, palladiumfrei
- **PLATINOR® M1**
hochgoldhaltig, palladiumfrei
- **PLATINOR® M3**
hochgoldhaltig, palladium-, kupferfrei
- **AUROPLADENT® M**
goldreduziert, kupferfrei
- **ECONOR® M**
Silber-Palladium-Legierung, kupferfrei

Die niedrigschmelzende Glaskeramik PLATINAm. ist speziell darauf abgestimmt.

Damit liegen Sie goldrichtig!



HEIMERLE+MEULE

Heimerle + Meule GmbH
Gold- und Silberscheideanstalt
Postfach 100747 · 75107 Pforzheim
Tel. (07231) 940-0 · Fax 940-199
eMail: info@heimerle-meule.com
www.heimerle-meule.com