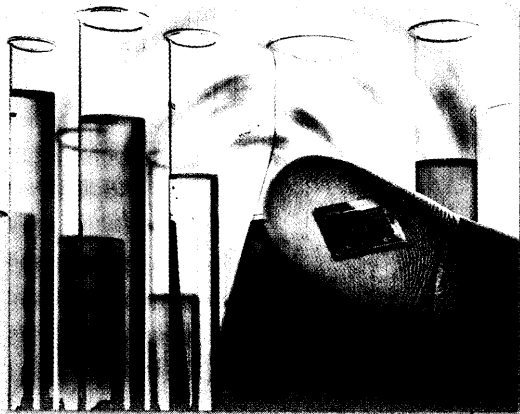


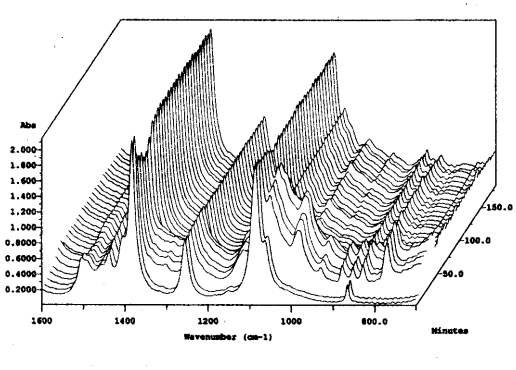
## Inhalt

### AKTUELLES

- 4 Editorial
- 6 Terminalsache
- 8 Wirtschaft & Märkte
- 14 Kataloge & Broschüren
- 86 Karrierebörse



Während herkömmliche Biochips optisch ausgewertet werden müssen, erfolgt die Auswertung dieses Biochips elektronisch. Die dazu notwendigen Komponenten sind in dem winzigen Chip bereits enthalten. Seite 42



Moderne Syntheseoptimierung gelingt praxisnah und anwenderfreundlich mit einem Multireaktorsystem kombiniert mit Methoden der statistischen Versuchsplanung. Seite 72

#### ■ Titelbild:

#### Neue Wege in der DMA!

Durch berührungslose Messung der Materialverformung erreicht ein neuartiger dynamisch-mechanischer Analysator eine sehr hohe Modulgenauigkeit und Empfindlichkeit.

Seite 76

### MAGAZIN

- 16 Bericht von der LifeCom 2002
- 38 MipTec 2002 - Vorschau

### PITTCON-REPORT

- 18 Good Contacts - Good Contracts
- 20 Statements
- 32 News



### SPECIAL: BIOANALYTIK

- 42 Ein neuartiger Biochip mit integrierter Auswertelektronik  
*R. Thewes, W. Gumbrecht, R. Hintsche, J. Hassman, W. Goemann*
- 46 Von Markern und Magneten  
*Ch. Enz*
- 50 Zellvitalitätsbestimmung mit digitaler Bildanalyse  
*U. König*
- 52 Reinstwassersysteme für Biotech-Laboratorien  
*Ch. Nachtman*
- 56 News

### THEMEN

#### CHROMATOGRAPHIE

- 58 Praxisrelevante Aspekte der Splitless-Injektion  
*W. Brodacz*
- 64 Hydrophile, polare Verbindungen elegant trennen  
*G. Kratz*

#### SPEKTROSKOPIE

- 68 GF-AAS: Kompensation von Alterungserscheinungen  
*R. Nowka, H. Gleisner*

#### ELEMENTANALYSE

- 70 N/O/H-Analyse: Drei auf einen Streich  
*M. Birkelbach*

#### PROZESSTECHNIK

- 72 Minimum an Experimenten - Maximum an Informationen  
*M. Adamczyk*

#### MATERIALPRÜFUNG

- 76 Fortschritte in der dynamisch-mechanischen Analyse  
*W. Kunze, E. Langenberg*

### LABOR & TECHNIK

- 80 Produkte
- 87 Impressum

Welche Themen Sie im Juniheft erwarten, erfahren Sie im Internet unter [www.LaborPraxis.de](http://www.LaborPraxis.de).