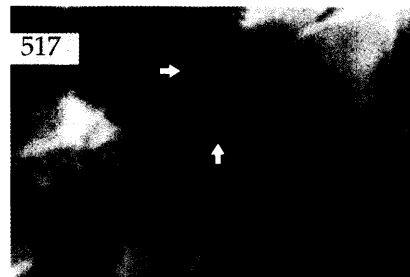


Innovation

Michael Naumann, Felix Blankenstein, Berlin
Adhäsive Restauration endodontisch behandelter Zähne mit Hilfe glasfaserverstärkter Kompositstifte
 Konzept und Technik

Bei konsequenter Anwendung der Adhäsivtechnik und des Komposit-Komposit-Verbundes existiert ein einfach handhabbares Chairside-Verfahren. Der Beitrag beschreibt detailliert die klinische Methodik und weist auf Besonderheiten in der Anwendung hin.



Parodontologie

Ulrich P. Saxer, Zürich, Schweiz
Das Therapiekonzept der Prophylaxe-Schule Zürich-Nord (I) 503

Röntgenologie und Fotografie

Marc Tietke, Andreas Fuhrmann, Ilona Rudzit, Dirk Schulze, Hamburg
Alltagstauglichkeit und klinische Aussagekraft moderner Panoramaschichteinheiten im Vergleich 517

Röntgenbild-Atlas:
 Radikuläre Zyste 525

Zahnheilkunde allgemein

Stefan Dietrich, Karl-Heinz Lechner, Erlangen
Craniomandibuläre Dysfunktionen als prävalenter Faktor des Tinnitusyndroms
 Neurophysiologisches SIT-Modell 527

Innovationen

Michael Naumann, Felix Blankenstein, Berlin
Adhäsive Restauration endodontisch behandelter Zähne mit Hilfe glasfaserverstärkter Kompositstifte
 Konzept und Technik 539

Praxismanagement

Abrechnung:
 Einsatz der Invisalign-Methode in der GKV 549
 Rechtsfragen:
 Verzicht auf die Zulassung als Vertragszahnarzt bei Ausscheiden aus einer Gemeinschaftspraxis? 551
 Steuerrecht:
 Förderung der privaten Altersvorsorge ab 2002 (II) 553

Rubriken

Editorial 539
 Neue Produkte 555
 Kongresskalender 563
 Impressum 564