



TTS, die transdermalen therapeutischen Systeme, nutzen das größte menschliche Organ für die Applikation von Medikamenten. Über diese Arzneistoffe zum Aufkleben auf die Haut informiert unser Titelbeitrag, Seite 18

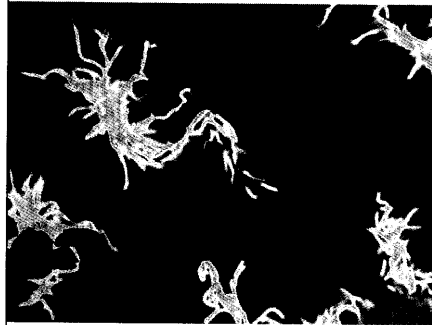


Wozu brauchte Herzog Karl der Kühne von Burgund etwa 380 Pfund Pfeffer und warum rieben sich reiche Römerinnen Safranpulver ins Haar? In der Sonderausstellung »Welt der Gewürze« im Deutschen Museum erfährt der Besucher viel Wissenswertes von Anis bis Zimtrinde. Seite 56

40 **Medizin**

Tuberkulose: Längst nicht besiegt

44 *Gendiagnostik: Die molekularen Wurzeln von Krankheit erkennen*



Ein Drittel der Weltbevölkerung ist mit *Mycobacterium tuberculosis* infiziert. Die Diagnostik ist schwierig, und die Therapie dauert im günstigsten Fall ein halbes Jahr. Zudem tauchen immer mehr multiresistente Erreger auf. In Zusammenhang mit HIV-Infektionen gewinnt die besiegt geglaubte Krankheit weiter an Bedeutung. Seite 40

46 **Wirtschaft und Handel**

Institut für Handelsforschung: Apothekenbetriebsvergleich 2000

50 *Biotechnologie meist finanziert*

Meldungen: Gründerchampions 50 / Pharmabörse 51 / Gesundheitszentrum der Superlative 52 / Erneut Stellenabbau bei Bayer 52 / Viatrix wird an Investor verkauft 52 / Beiersdorf ist überrascht 52 /

56 **Magazin**

Heißer Pfeffer und sinnliche Vanille



60 **Mitgliedsorganisationen und Verbände**

Baden-Württemberg 60 / Bayern 60 / Brandenburg 60 / Hessen 63 / Mecklenburg-Vorpommern 65 / Niedersachsen 66 / Nordrhein 66 / Sachsen 68 / Sachsen-Anhalt 68 / Thüringen 70 / Westfalen-Lippe 70 / Nachrichten anderer Organisationen 71 /

55 **Weitere Rubriken**

Marktkompass 55 / Forum 58 / Personalien 74 / Kalender 78 / Stellenmarkt 89 / PZ-Markt 105 / Impressum 118 /

Umsatzentwicklung, Leistungskennziffern, Ertrags- und Kostensituation: Der Betriebsvergleich 2000 informiert über die betriebswirtschaftliche Entwicklung der Apotheken. Seite 46

111 **PZ-Service**

Fragebogenaktion zu Projekten in der Apotheke 111 / Erläuterungen zum Betriebsvergleich 2000 117 / Fachinformationen 119 / Neueinführungen 123 / Änderungen 131 / Dokumentation 133 / APG-Rückrufe 137 / Lagerwertausgleich 141 /