

1111 Zu diesem Heft

**Aktuelles – kurz berichtet**

- 1115 *Chronische Harnwegsinfekte*  
Kann auf die Kontrastmittel-Urographie verzichtet werden?
- 1115 *Passivrauchen*  
Mit Asthma assoziiert
- 1116 *Herzinsuffizienz*  
Optimale ambulante Betreuung verkürzt stationäre Behandlung
- 1117 „Anti-Aging“ durch ACE-Hemmer?
- 1118 *Eosinophile Meningitis*  
Infektionen bei Jamaika-Touristen

**Kongressberichte**

- 1118 *American College of Cardiology 2002*  
Studien, die den klinischen Alltag verändern

**Hinterfragt – nachgehakt**

- 1120 *Disease Management Programme*  
Schwierigkeiten bei der Einführung

**Referiert – kommentiert**

- 1122 *Patienten mit arterieller Hypertonie*  
Losartan senkt Letalität und Morbidität  
*Kommentar: Besonders Diabetiker profitieren*

**Originalien**

- 1123 Einfluss einer eingeschränkten Glukose-toleranz auf das Langzeitüberleben von Patienten nach akutem Myokardinfarkt  
*J.J. Meier, S. Deifuß, B. Gallwitz, A. Klamann, W. Schmiegell, M.A. Nauck*

**Original articles**

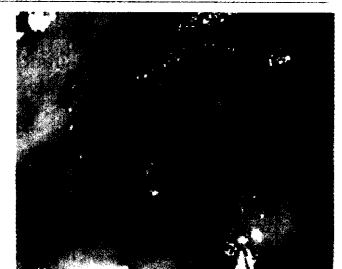
- 1123 Influence of impaired glucose tolerance on long-term survival after acute myocardial infarction. The LAngendreer Myocardial infarction and Blood glucose in Diabetic patients Assessment (LAMBDA)

**Kasuistiken**

- 1130 Rezidivierende untere gastrointestinale Blutung bei einem 38-jährigen Patienten  
*M. Wiedmann, U. Halm, G. Borte, H. Witzigmann*

**Case reports**

- 1130 Recurrent lower gastro-intestinal bleeding in a 38-year-old patient



Koloskopiebefund