

**Originalien**

- 907 Notwendige Voraussetzungen für die Funktion eines onkologischen Kompetenzzentrums. Informationstechnologie, Befunddokumentation und Telekommunikation  
*R. Bumm, M. Siess, M. Lange, J.R. Siewert*

**Kommentare**

- 913 Center of Excellence, Cancer Center, Kompetenznetz: Terminologischer Wirrwarr?  
*R. Walshe, A. Herrmann-Frank, V. Diehl*

915 **Mediquiz**

**Originalien**

- 917 Laterofixation der Stimmlippe statt Tracheotomie bei akuter beidseitiger Stimmlippenparese  
*J.A. Werner, B.M. Lippert*

**Kasuistiken**

- 923 Pulmonale und pleurale Metastasierung durch einen malignen Granularzelltumor  
*R. Stiegler-Giec, Ch. Wittekind, A. Schütz, R. Haupt, V. Wiechmann, A. Gillissen*

927 **Forum der Industrie**

929 **Lehrgänge, Tagungen, Kongresse**

930 **Im nächsten Heft**

931 **Impressum**

**Original articles**

- 907 Requirements for an interdisciplinary cancer center – technology, documentation and telecommunication

**Commentary**

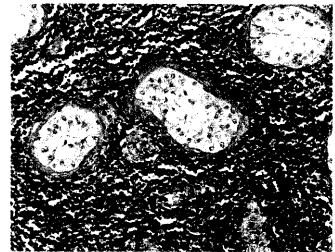
- 913 Center of excellence, Cancer Center, Competence Network: Terminological confusion?

**Original articles**

- 917 Lateralization of a vocal cord instead of tracheostomy in patients with acute bilateral recurrent nerve paralysis

**Case reports**

- 923 Pulmonary and pleural metastases of a malignant granular cell tumor



Histopathologie des Hodentumors