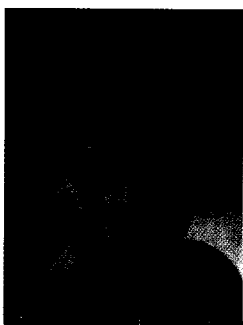


# Zuhause mit Komfort

*: Gebäudemanagement in Senioreneinrichtungen ist eine Herausforderung. Es muss viele emotionale Bedürfnisse berücksichtigen: Schließlich sollen das Gebäude und sein „Drumherum“ für die Bewohner ein Zuhause sein. Dazu trägt ein schöner*



*Sibille Siegers*  
Sibille Siegers, Redakteurin

*Garten einiges bei: Rüstige Bewohner können gärtnern und spazieren gehen, eine geeignete Einfriedung schützt Demente, und Bettlägerige wissen den Blick auf das abwechslungsreiche Grün zu schätzen (S. 4).*

*Kann Ihre Einrichtung auch zukünftigen Bewohneransprüchen genügen? Die Antwort gibt ein speziell für Pflegeeinrichtungen entwickelter Check (S. 8). Sind umfangreiche Umbauten unumgänglich, empfehlen sich mobile Raumsysteme als wohnliche, kostengünstige Zwischenlösung (S. 7).*

*Ob die Bewohner sich zu Hause fühlen, hängt wesentlich von den Menschen ab, die ihnen tagtäglich begegnen – auch vom Reinigungspersonal. Wie findet man einen seriösen Dienstleister, mit dem die „Chemie“ stimmt? Eine präzise Ausschreibung von Gebäudedienstleistungen ist hier die Voraussetzung für langfristig zufrieden stellende Leistungen (S. 10).*

*Für ein komfortables Zuhause unverzichtbar ist heimelige Wärme. Wie sie umweltfreundlich und kostengünstig bereitgestellt wird, erfahren Sie auf Seite 14.*

## editorial

### Lebendiges Grün – ein Stück Lebensqualität

Der Garten – therapeutischer Ort und Ort der Entspannung

### Mobile Raumsysteme

Die kostengünstige Übergangslösung

## update

- : Check für Pflegeeinrichtungen
- : Hygieneaspekt Innenraumluft
- : Kosten sparen mit Trinkwasserbrunnen
- : Desinfektion – ein Muss?

### Sauberkeit mit System

Ausschreibungen für Gebäudedienstleistungen

### Umweltfreundliche Wärme

Was ist bei der Heizungsmodernisierung zu beachten?

## service

Produkte und Dienstleistungen rund ums Gebäude

## impressum



**S.4:** Außenanlagen – Visitenkarte des Hauses



weitere doppel:punkt-Themen in 2002:  
Wundversorgung, Finanzierung

3

4

7

8/9

10

14

15

15