

Inhalt

Serie

ERNÄHRUNGSTHERAPIE

Empfehlungen zur Gewichtsstabilisierung 244

Kongressberichte

Neue Erkenntnisse über die „Gut-Brain-Axis“ 246

Varia

MedicalArt – Symbiose aus Wissenschaft und Kreation 252

KLEINANZEIGEN 248/249

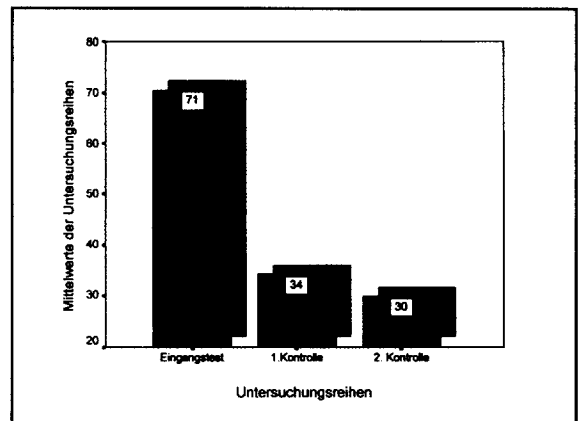
BUCHBESPRECHUNGEN 243

IMPRESSUM 253

218

Marker für chronisch entzündliche Darmerkrankungen

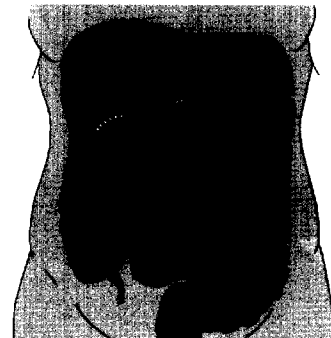
Alpha-1-Antitrypsin im Stuhl, kann als Marker für die Aktivität chronisch entzündlicher Darmerkrankungen herangezogen werden. Diese Aussage konnte in einer Praxisstudie mit 69 Patienten verifiziert werden. Zudem wurde in der Arbeit von Dr. C. Muss der Frage nachgegangen, ob lysierte Escherichia-coli-Fraktionen bei entzündlichen Schleimhautirritationen einen positiven Einfluss haben.



226

Gesundheit aus dem Darm

Die Darmflora ist mittlerweile auch in der Öffentlichkeit aus ihrer Schmutzdecke herausgekommen. Der Einsatz von Pro- und Prebiotika zur Pflege einer vitalen Mikroflora und damit zur Steigerung der körpereigenen Abwehrkräfte macht heute immer öfter von sich reden. Mehr über die wissenschaftlichen Hintergründe dieser ebenso einfachen wie natürlichen Therapie finden Sie in der Arbeit von M. Döll auf Seite 226.



Der ZÄN vertritt die Methoden der Naturheilverfahren und die Verfahren seiner angeschlossenen Gesellschaften. In der Ärztezeitschrift für Naturheilverfahren stellt er darüber hinaus neue Verfahren vor bzw. Anschauungen und Meinungen zur Diskussion.