

AKTUELLE MEDIZIN

- 6 Report**
Die Crux mit dem Reflux: Welche Diagnostik – welche Therapie?
- 12 Leserforum**
Bedenkliche Zunahme von „Altersdiabetes“ bei Kindern und Jugendlichen
- 14 Kongressberichte**
Der Internist – Eine gefährdete Spezies
Die Eröffnungsrede vom DGIM-Präsidenten Prof. J. Meyer
- Risikopatient mit Vorhofflimmern: Frequenzkontrolle besser als Rhythmisieren
Was ändert sich in der Therapie des Vorhofflimmerns?
Interview mit B. Lüderitz, Bonn
- 20 Kritisch gelesen**
Rauchpause vor der Operation fördert Rekonvaleszenz
- Nutzloses Nadeln nach Schlaganfall
- Thyreotropin niedrig: Leben kürzer
- Non-Hodgkin-Lymphom: neue Indizien für Virusgenese
- Wann nützen AT₁-Blocker dem Herzinsuffizienten?
- Eine Hirnhälfte genügt

FORTSCHRITTE DER MEDIZIN

Schwerpunkt

Benignes Prostatahyperplasie-Syndrom

- 27** Die „Vorsorge mit dem Finger“ reicht nicht!
Editorial von A. Hofstetter, München
- 28** Ihr Handwerkszeug für die Diagnostik des BP(H)-Syndroms
Übersicht von M. Menninger, München
- 33** Welchen Patienten hilft die konservative Therapie?
Übersicht von W. Vahlensieck jr., Bad Wildungen
- 37** Operative Behandlung der BPH wird immer schonender
Übersicht von A. Hofstetter, München

Gastroösophagealer Reflux



Abb.: Urban & Schwarzenberg

6

So schlimm wie eine Angina pectoris erleben viele Patienten ihre Refluxkrankheit. Es handelt sich also keineswegs um eine Lappalie, von der hierzulande immer mehr Menschen betroffen sind. Der Report informiert Sie über den neuesten Stand der Diagnostik und Therapie.

16 Sinusrhythmus um jeden Preis?

Bei Vorhofflimmern die Konversion in den Sinusrhythmus anzustreben, galt bislang als Therapie der Wahl. Zwei große Studien lassen jetzt Zweifel aufkommen, ob dies wirklich die optimale Strategie ist.

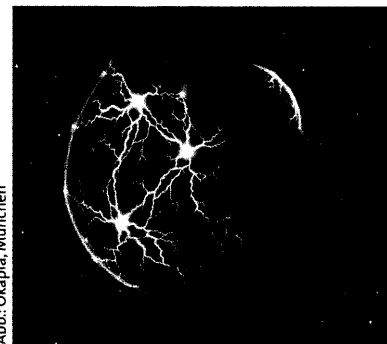


Abb.: Okapia, München

SCHREIBEN SIE IHRE MEINUNG! ONLINE-TIPP

WWW.

MMW (Münchener Medizinische Wochenschrift)-Fortschritte der Medizin
Heft 16 vom 18. April 2002

MMW-Fortschritte der Medizin
Urban & Vogel GmbH
Neumarkter Straße 43
D-81673 München
Fax: 089/4372-1420
Chefredaktion:
E-Mail: einecke@urban-vogel.de

Endoskopie
Endoskopische Abbildungen zu zahlreichen medizinischen Themen können im Internet nachgeschlagen werden:
<http://www.endoatlas.de/>
Hier finden Sie beispielsweise endoskopische Aufnahmen der verschiedenen Ösophagus-erkrankungen (siehe dazu auch unseren Report S. 6)