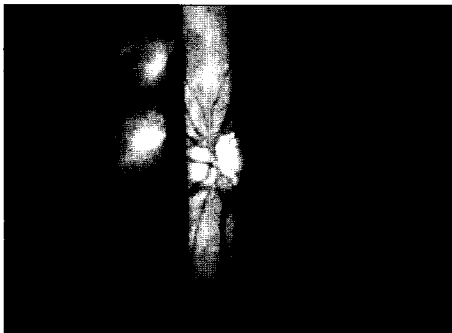


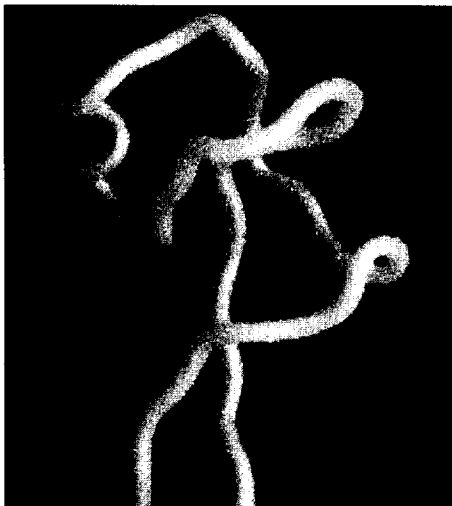
Dystrophien

Selten ist der Kontaktlinsenanpasser mit Hornhautdystrophien konfrontiert. Dennoch sollte er sich hier auskennen. Neuere Untersuchungen geben Hinweise auf genetische Ursachen. A.J. Quantock und Mitarbeiter berichten darüber ab Seite 4



EDV und KL

Video-Dokumentation in der Kundenkarteiführung ist ein ausgezeichnetes Mittel, EDV in der Kontaktlinsenanpassung sinnvoll einzusetzen. Stefan Schwarz äussert sich zum Anforderungsprofil. Ab Seite 11



Tränenfilm

Gute Kontaktlinsenspezialisten wissen es seit langem, dass das, was immer wieder über den Aufbau und die Zusammensetzung des Tränenfilms in Vorträgen und der Literatur widergekäut wird, so nicht stimmt. Jetzt ist es nun endlich auch den damit befassten Wissenschaftlern klar geworden: Tränenfilm besteht nicht zu 99% aus Wasser, und er ist nicht aus drei Schichten zusammengesetzt. Andreas Berke hat die neuen Aussagen der Wissenschaftler zusammengetragen. Ab Seite 19

Inhalt

Leitartikel	3
Hornhautdystrophien und Mutationen des β IGH3-Gens Andrew J. Quantock, Helen J. Walters	4
EDV in der Kontaktlinsen-Praxis Stefan Schwarz	11
KL-News	15
Fallstudie: Astigmatismus irregularis oder subklinischer Keratokonus? Volkfried Behmer	16
Kleeblatt-Faktoren und Tränenfilm Andreas Berke	19
Diplomarbeiten an der Technischen Fachhochschule Berlin Peter Moest	22
Britische Richtlinien für die Wiederverwendung von Kontaktlinsen und die Anwendung von Instrumenten	24
München: Traumstadtmelodie	27
Zoster ophthalmicus Andrew S. Gurwood, Jason Savochka	28
Speziallinsen für extreme Augen Teil 7 Gustav Pöltner	33
Industriemitteilungen	35
Impressum	35

Zum Titelbild

Video-Dokumentation in der Kundenkarteiführung ist ein ausgezeichnetes Mittel, EDV in der Kontaktlinsenanpassung sinnvoll einzusetzen. Die Abbildung zeigt eine Fundus-Dokumentation (Foto: S. Schwarz)