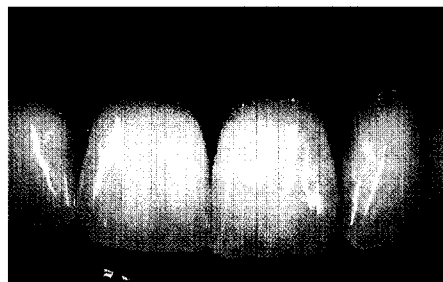




Bego zeigt sich supersportlich: Die Bremer fördern die deutsche Olympiamannschaft. Seite **278**



Die Gestaltung des Inzisalbereichs ist eine sehr anspruchsvolle und schwierige Aufgabe für den Keramiker. Ralf Linde stellt seine Erfahrungen mit dem „Inzisalbereich in Funktion“ anhand von eindrucksvollen Bildern vor. Ab Seite **319**



Keine Angst vor großen Spannweiten beweist Klaus Ernst. Er demonstriert zwei Möglichkeiten des Brückenverbundes galvanisierter Pfeilerkappen mit Sintertechnik und keramischer Verbindung ab Seite **329**

**Technik**

Linde R.: Der inzisale Saum, Teil I	319
Ernst K. K.: Keine Angst vor großen Spannweiten, Teil II	329
Weisser W., Buresch A.: Oberkieferrestorationen mit Implantaten, Teil II	339
Rathke A., Seger J.: HIP-verstärktes Zirkonoxid	349
Stock D.: Digitale Dental fotografie, Teil I	364

Wolf B. et al.: Gießtechnische Verarbeitung von Titanlegierungen	367
--	-----

**Industrie**

Neuheiten	326, 336
ecogold: Goldige Aussichten	372
Zimmermann R.: Innovative Teleskoptechnik	373
Bredenstein J.: Inlay aus Polyglass	385

**Ausbildung**

Caesar H. H.: Metallkeramik – Einzelkronen, Teil II	390
---	-----

**Ihr Betrieb**

Nachkalkulation: Nicht mehr „schätzen“, sondern „wissen“	397
Erträge zeitnah steigern	400

**Multimedia**

Pfiffiges Marketing mit McZahn.de	404
-----------------------------------	-----

**Termine**

Kurse	406, 408, 409, 411
Kongresse	413

**Steuer und Recht**

Kreditmarketing steigert Bonität	414
----------------------------------	-----

**Letzte Meldungen**

Gesucht: Meisterfrau des Jahres IDEM Singapur auf Erfolgskurs	444
Vorschau	444
Impressum	413



**Die universellen Dentallegierungen:**

**PLATINORM**

hochgoldhaltig, palladiumfrei

**PLATINOR® M1**

hochgoldhaltig, palladiumfrei

**PLATINOR® M3**

hochgoldhaltig, palladium-, kupferfrei

**AUROPLADENT® M**

goldreduziert, kupferfrei

**ECONOR® M**

Silber-Palladium-Legierung, kupferfrei

Die niedrigschmelzende Glaskeramik PLATINAm. ist speziell darauf abgestimmt.

**Damit liegen Sie goldrichtig!**



**HEIMERLE+MEULE**

Heimerle + Meule GmbH  
Gold- und Silberscheideanstalt  
Postfach 10 07 47 · 75107 Pforzheim  
Tel. (07231) 940-0 · Fax 940-199  
eMail: info@heimerle-meule.com  
www.heimerle-meule.com