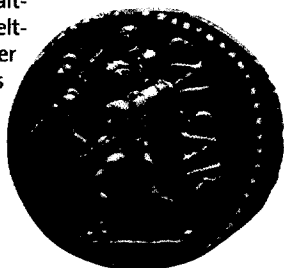


Das Unterweltmotto der Traumdeutung

... heißt der erste Teil einer Serie von Beiträgen, die sich von den üblichen Fortbildungsartikeln deutlich abhebt. Inhaltlich geht es dabei um die Unterweltmythen der klassischen Antike und ihrer Bedeutung für die Theorie des Unbewussten bei Sigmund Freud.

54



Depression und koronare Herzkrankung

... sollten nicht länger isoliert voneinander betrachtet werden. Neueren Studienergebnissen zufolge handelt es sich vielmehr um eine interdisziplinäre Herausforderung.

61

Schamanen in Arnhem-Land

... erlaubten dem Psychiater, Anthropologen und Humanisten John Cawte faszinierende Einblicke in ihre Glaubenswelt und Medizin.



94

Fortbildung

- 54 — **Freud und die Unterweltmythen der klassischen Antike – Teil I**
Das Unterweltmotto der „Traumdeutung“
- 57 — **Diagnostik der Manie**
Pathognomonische Symptome gibt es nicht
- 61 — **Depression und koronare Herzkrankung**
Depressive KHK-Patienten – eine interdisziplinäre Herausforderung
- 66 — **Suchttherapie**
Suchtkranke nicht über einen Kamm scheren
- 69 — **Trigeminusneuralgie**
Diagnose und rationale Stufentherapie
- 72 — **DGPPN-Kongress**
Berlin – für Psychiater auch in Zukunft eine Reise wert
- 76 — **Journal Club**
- 80 — **Kasuistiken**
- 87 — **CME-Quiz**

Journal

- Online**
- 88 — Fragen kostet (fast) nichts
- 91 — E-Commerce: Kontrakt per Kabelkontakt
- 94 — **Medizin der Aborigines**
Schamanen in Arnhem-Land
- 98 — **Recht und Finanzen**
Anforderung an Patientenaufklärung gestiegen
- 100 — **Buch & Neue Medien**
- 103 — **Markt & Forschung**
- 108 — **NEUROTRANSMITTER-Galerie**
Unendliche Geschichten – Bilder von Helge Leiberg
- 110 — **Termine**
- 112 — **BVDN/BDN/BVDP**
Mitgliedschaft/Struktur
- 118 — **Impressum**

Unser Online-Tipp

Bei Fragen zum Thema **Alkoholabhängigkeit** lohnt sich ein Klick auf die Seiten der Deutschen Hauptstelle gegen Suchtgefahren unter www.dhs.de
Hilfreich ist auch die Internetseite „Alkoholratgeber“, die sich an Fachleute, Betroffene sowie deren Angehörige richtet: www.alkoholratgeber.de

Wichtiger Hinweis

In dieser Ausgabe finden Sie die Beilagen Therapie Report aktuell Nr. 59 „*Interferon-beta-Vergleichsstudien: Orientierung statt Verwirrung*“

sowie Medizin Forum aktuell Nr. 236 „*Psychiatrische Akutbehandlung: Manie und Schizophrenie über mehrere Routen bekämpfen*“. Wir bitten um freundliche Beachtung.