

INHALT

Contents

- 199 Personalia
Langener Wissenschaftspreis 2001 ausgeschrieben

Originalia • Original Contributions

- 201 Atopie-Patch-Test: Klinische Studien zu Methodik, Sensitivität und Spezifität. *U. Darsow, J. Ring*
- 210 Veränderung der Atopie-Prävalenz bei Berliner Medizinstudenten im Zeitraum von 1985 bis 1996. *U. Ohnemus, G. Kunkel*
- 215 Gefahren durch Taubenzecken (*Argas reflexus*). *R. Kropp*
- 220 Allergy to senna (*Folia sennae*). *V. Junghans, Th. Fuchs*

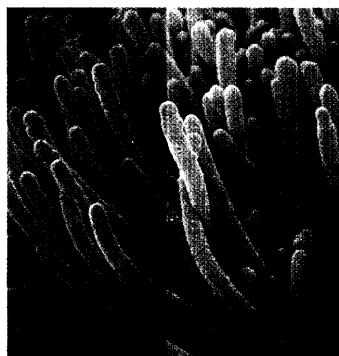
Der ADA informiert • ADA Notes

- 222 Umsatzsteuer auf Gutachten. *W. Kersten*
Termine
- 223 Quo vadis, Gesundheitssystem? *W. Kersten*

Allergo Praxis • Allergy Practice

- 224 Therapieforum
Asthma-Kinder spielen lieber „Kau-Boy“
Hoch dosiert und sicher gegen Urtikaria
- 226 In-vitro-Testsystem für spezifisches IgE
Mehr Compliance durch Pulverinhalator
- 227 Mit halber Substanz, aber voller Kraft in die Pollensaison
Immuntherapie – je früher desto besser
- 228 Impressum
- 230 Termine

Bronchiale Provokation



In den letzten 40 Jahren sind etliche Verfahren für bronchiale Provokationstests mit Allergenen empfohlen worden. Die DGAI veröffentlicht in diesem Heft die neuesten Leitlinien zur Standardisierung auf Seite

193



Gefahren durch Taubenzecken

FSME und Borreliose sind die bekanntesten durch Zecken vermittelten Erkrankungen – aber längst nicht alle. Zum Beweis lesen Sie den Beitrag auf Seite

215

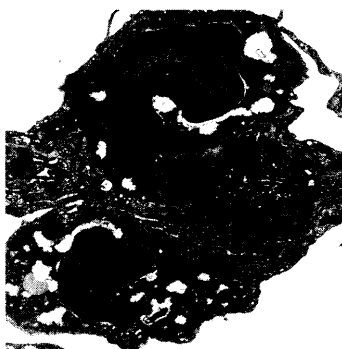
Wie Sie uns erreichen

Redaktion:

Dr. med. Corinna K. Leitnaker,
E-Mail: leitnaker@urban-vogel.de
Telefon (0 89) 43 72-13 67
Fax (0 89) 43 72-14 00

Unsere **Hinweise für Autoren** finden Sie in Englisch sowie in Deutsch unter <http://www.urban-vogel.de>

Titelbild



Zu sehen ist ein neutrophiler Granulozyt, der vollständig von Endothel (E) umgeben ist. Ein anderer (oberer Bildteil) ist nur teilweise von Endothel umgeben und hat Kontakt zum Interstitium (Pfeile), wie man es auch bei der exogen-allergischen Alveolitis und im Rahmen der Diapedese von Granulozyten in das Interstitium findet.

Aufnahme: Dr. F. Brasch, Institut für Pathologie, Berufsgenossenschaftliche Kliniken Bergmannsheil, Klinikum der Ruhr-Universität Bochum.