

INHALT

12/2001

■ Aktuelles

- Sehhilfen: Kontaktlinsen auf dem VormarschS. 6
 Arzt und Recht: Tätigkeitsschwerpunkt bald auf PraxisschildS. 6
 Forschung: Iris-Zellen für die Netzhaut....S. 6
 Arzt und Recht: Haftung für UrlaubsvertretungS. 7

■ Fachbeiträge

- Kontraindikationen zur KontaktlinseH. W. RothS. 8
 Diagnostische Vitrektomie bei entzündlichen
 Augenerkrankungen.....J.G. Garweg, D. Wanner, F. Körner.....S. 14
 Ophthalmologische Befunde bei Rauchern
C. Erb, A. Schröder, M. MeyerS. 17
 Die digitale FotokameraH. Trojan, N. Jaeger.....S. 21

■ Produkte/Preise

- Innovative diagnostische Geräte für die Ophthalmologie.....S. 26
 Phoropter.....S. 40

■ Kongresse/Messen

- „rehavision“ bietet Vielfalt für Blinde und Sehbehinderte
W. Buschmann, G. VesperS. 33

■ Dritte Welt

- Ophthalmologische Hilfe in Entwicklungsländern
H. TrojanS. 44

■ Kontaktlinsen

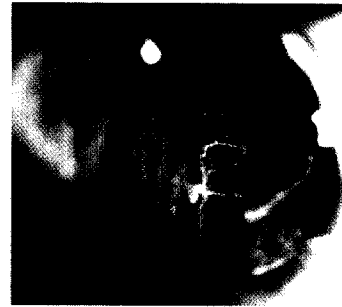
- Lidekzem beim Träger weicher Linsen
 in Folge von Chrom-AllergieH. W. RothS. 47

STÄNDIGE RUBRIKEN

- Liebe LeserH.W. Roth.....S. 3
 Buchbesprechung.....S. 48
 Kaleidoskop.....S. 50
 Industrie-Nachrichten.....S. 52
 Kleinanzeigen.....S. 55
 Inserentenverzeichnis.....S. 55
 Veranstaltungs-Kalender.....S. 54
 Vorschau 1/2002.....S. 56

Diagnostische Vitrektomie

Eine kombinierte Analyse von Glaskörper-Material im Rahmen einer Vitrektomie erlaubt bei Glaskörper-Erkrankungen unklarer Ätiologie in 50% der Fälle eine diagnostische Zuordnung. Die ist das Ergebnis einer retrospektiven Datenerhebung der Universitäts-Augenklinik Bern. Einbezogen waren Patienten, die im Zeitraum von 1991 bis 2000 an der Berner Augenklinik mit einer Vitrektomie versorgt worden waren. Näheres dazu in unserem Beitrag ab S. 14.



Kontaktlinsen

Von der Kontaktlinse, die sich zunehmender Beliebtheit erfreut, lässt sich dennoch nicht sagen, dass sie generell problemlos getragen wird. Viele Komplikationen ließen sich gewiss vermeiden, wenn die Linsenträger gut aufgeklärt und sie ihre Sehhilfen entsprechend behandeln würden. Aber auch auf Grund bestehender Allgemeinerkrankungen oder Erkrankungen am Auge kann das Kontaktlinsentragen zu einem Risiko werden. Dazu unser Beitrag ab S. 8.



Aus der Iris gezüchtete lichtempfindliche Rezeptoren sollen Schäden der Netzhaut rückgängig machen (s. S. 6).

Titelbild

Unser Titelbild zeigt eine chronische intermediäre Uveitis mit störenden Glaskörper-Trübungen. Lesen Sie dazu unseren Bericht ab S. 14. Foto: J.G. Garweg, Bern.