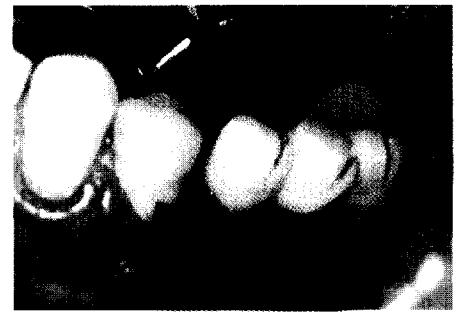


dp 11/12-01

Einzelzahnimplantate mit keramisch verblendeten AGC-Kronen stellt Klaus K. Ernst in einem Fallbericht vor ab Seite **341**



Ist das „Lederemann-Konzept“ auch im Seitenzahnbereich anwendbar? Jörg Neugebauer beantwortet diese Frage ab Seite **351**

Wissenschaft & Praxis

Klaus K. Ernst: Teamplantologie – Ein Fallbericht 341

J. Neugebauer, S. Rogalski, J. E. Zöller: Sofortbelastete Implantate 351

O. van Iperen: Procera 3-D-Abutments 357

Multimedia

Kariesprävention: Internet-Spiel der LAJH 362

Qualimedic: Medizinportal für Zahnärzte 362

Zahnärztliche Fortbildung online 362

Betriebsführung

Abrechnung 365

Patientenorientierte Praxisöffnungszeiten 366

Wettbewerb: Kennen Sie Ihre Konkurrenz? 368

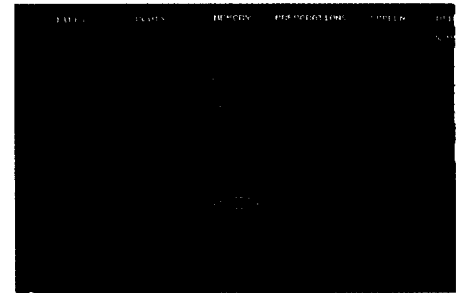
Führung: Teambesprechung und Briefing 370

Steuer & Recht

Praxisverkauf: Der Vertrag 375

Kreditmarketing: Bonität steigern 378

Finanzanlage: Geheimtipp Filmrechte 380



Individuelle, CAD/CAM-gefertigte Keramik-Abutments zur direkten Verblendung zeigt Olaf van Iperen ab Seite **357**

Editorial

2001: Mitunter widersprüchlich und sehr, sehr relativ 331

dp vor Ort

Graz: 2. Symposium Lippen-Kiefer-Gaumenspalten 334

Journal

Der Zahnwurm – Volksglaube und Erklärungsmodell 336

Beirat Felix Lutz wurde 60 338

Zahnreinigung – ein Fremdwort? 338

Ausbildungsreform für Zahnärzte 338

Leser fragen – Experten antworten 339

Literatur

Implantate – für Diabetiker empfehlenswert? 340

Der neue Pschyrembel ist da 340

Industrie & Praxis

Neuheiten – Geräte – Materialien 382

Termine

Termine 384

Kongresse 385

Impressum 385

Arzt & Zahnarzt

Kieferschmerzen: Standardisierte Diagnostik 386

Prostatakrebs: Erhöhtes Risiko bei häufigem Partnerwechsel 386

Mundbakterien: Aggressiv durch Gentransfer 386

Parkinson: Bessere Früherkennung 386