



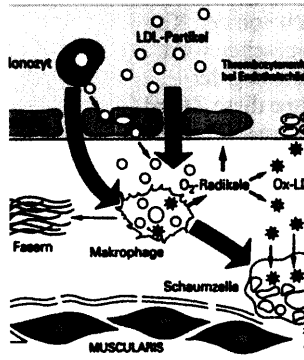
Centerapotheken – Zukunftsmodell oder Irrweg?

In Deutschland dürfte es etwa hundert Centerapotheken geben, Apotheken, die in Einkaufszentren oder Verbrauchermärkten liegen. In Abhängigkeit von der Größe des Centers – ab 3000 bis über 100000 m² –, seiner Warenstruktur, seiner Lage und der Lage der Apotheke innerhalb des Centers variieren auch die betriebswirtschaftlichen Rahmenbedingungen, die Chancen und Risiken der Apotheke. Gemeinsam ist den Centerapotheken trotz aller Unterschiede, dass sie ein „größeres Rad drehen“ müssen als viele konventionelle Apotheken. Fähigkeiten des aktiven Managements und der Personalführung sind hier besonders gefragt. → 51



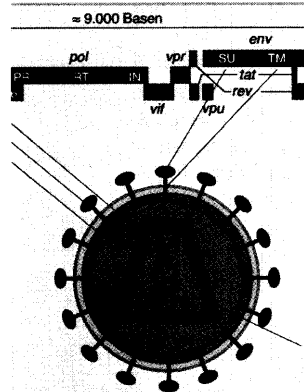
Zwischen Datencrash und Crashdatum

Unter der Überschrift „Zwischen Datencrash und Crashdatum“ veranstalteten die Scheele-Gesellschaft sowie Apothekerkammer und Apothekerverband von Mecklenburg-Vorpommern vom 9. bis 11. November ihre Scheele-Tagung und den Apothekertag Mecklenburg-Vorpommern. Rund 250 Apothekerinnen und Apotheker waren ins Seebad Heringsdorf auf der Ostseeinsel Usedom gereist und hörten dort hochinteressante Vorträge zum wissenschaftlichen Anspruch und zur Realität in der Informationsgesellschaft zu. → 19



Lacidipin bremst Progression der Arteriosklerose

Arteriosklerotische Gefäßveränderungen lassen sich im Rahmen einer antihypertensiven Therapie mit dem Calciumantagonisten Lacidipin signifikant stärker bremsen als unter dem Betablocker Atenolol. Dies hat die ELSA-Studie an über 2000 Patienten mit essenzieller Hypertonie gezeigt. Die überlegene antiarteriosklerotische Wirkung von Lacidipin wird auf spezifische, Blutdruck-unabhängige pharmakologische Eigenschaften zurückgeführt. → 44



Viruserkrankungen und AIDS

Viruserkrankungen und AIDS – diese Themen standen im Mittelpunkt der 65. zentralen Fortbildungsveranstaltung der Landesapothekerkammer Hessen, die am 10. und 11. November in Gießen stattfand. Knapp 400 Apothekerinnen und Apotheker informierten sich in spannenden Vorträgen und angeregten Diskussionen über den aktuellen Stand der Forschung und neue Therapiemöglichkeiten von Viruserkrankungen. Neue Erkenntnisse gab es auch zur BSE-Erkrankung und deren Übertragbarkeit auf den Menschen. → 60

→ Die Seite 3 3

→ Prisma 6

Intelligenz ist weiblich • Perubalsam-Allergie: Manchmal hilft eine Ernährungsumstellung • Berliner rauchen am meisten • Sport hält jung • Vitamin D schützt Kinder vor Diabetes

→ Wichtige Mitteilungen 10

Die Arzneimittelkommission der Deutschen Apotheker informiert

→ Arzneimittel-Info 16

Pharmahersteller informieren

→ Cartoon 18

→ DAZ aktuell 19

Mecklenburg-Vorpommern: Zwischen Datencrash und Crashdatum	19
Arzneimittel-Sparpaket: Verzögerungen durch Streit um aut idem	20
Aut-idem-Regelung: Mittelstand macht mobil dagegen	21
ABDA: Industrieargumente zu aut idem nicht nachvollziehbar	22
Aut idem muss kommen: Rabattversprechen ist „öffentlicher Bestechungsversuch“	23
Bundesrat: Budget-Abschaffung ist durch	23
Ab 2002: Neue Zuzahlung: vier bis fünf Euro	24
Arzneimittelversandhandel: Krankenkassen drängen auf Modellprojekte	24
Ladenöffnungszeiten: Karlsruhe prüft Verbot auf Sonntagsöffnung für Apotheken	25
Disease Management: Ärzte entwerfen Programme für chronisch Kranke	26
Anhörung: Bessere Bedingungen für Kinder-Arznei nötig	28
GEHE-Zahlen zum 3. Quartal: Einzelhandelsergebnis um 48% gestiegen	30
Syphilis-Meldungen: Erhebliche Zunahme in Berlin, Hessen und Baden-Württemberg	30
Aufklärungs-Aktion: Millionen Deutsche haben Diabetes	31
„Alzheimer-Hilfe“: Initiative für pflegende Angehörige	31
Sammelaktion in Apotheken: Rekordspende für Unicef	33
BgVV rät vom Verzehr ab: „Grünling“ möglicherweise gesundheitsschädlich	34
→ Arzneimittel und Therapie 38	38
Milzbrand-Schnelltest: Testergebnisse bereits innerhalb einer Stunde	38
Milzbrand: FDA erweitert die Indikation für Doxycyclin	38