

8

Nieren- und Harnleiterkolik

Unruhig, blass und schweißgebadet – so sieht der typische Kolikpatient aus. Oft ist der Hausarzt die erste Anlaufstelle. Die richtigen anamnestischen Fragen, Kenntnis der typischen Untersuchungsbe- funde und wirksame Erstmaßnah- men sind jetzt gefragt.

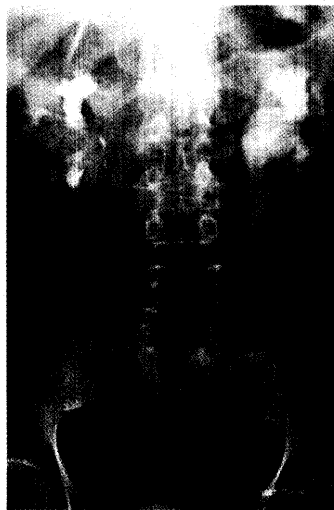


Abb.: A. Schilling

34 Depressionen

Bei jedem zweiten Patienten mit Depressionen wird die Erkrankung nicht erkannt, und die Hälfte der diagnostizierten Patienten wird nicht richtig behandelt. Sind Sie auf dem neuesten Stand der Depres- sionsdiagnostik und -therapie?



Foto: Esbin-Anderson/Superbild

77 Schilddrüsen- erkrankungen

Denken Sie bei Veränderungen des Stuhlgangs, bei Rhythmusstörungen oder unklarer Gewichtsabnahme auch an die Schilddrüse? Testen Sie Ihr Wissen über die vielfältigen Symptome und die modernen diagnosti- schen Möglichkeiten bei Schilddrüsenerkrankungen!

Titelbild: Barbara Deller-Leppert, Forstinning

SCHREIBEN SIE IHRE MEINUNG! ONLINE-TIPP www.

MMW (Münchener Medizinische Wo- chenschrift)-Fortschritte der Medizin CME-Sonderheft vom 26. November 2001

MMW-Fortschritte der Medizin
Urban & Vogel GmbH
Neumarkter Straße 43
D-81673 München
Fax: 089/4372-1420
Chefredaktion:
E-Mail: einecke@urban-vogel.de

Fortbildung muss sein. Welche ärztlichen Gremien sich mit dem Thema beschäftigen und wie der Stand der Diskussion um die Evaluierung ist, erfahren Sie unter:

<http://www.bundesaerzte- kammer.de/30/Fortbildung/ 10Fort.html>

EDITORIALS

1 Fortbildung mit Qualität
Trotz Zeit- und Geldknappheit
Von J.-D. Hoppe, Köln

3 Zwei Jahre zertifizierte Fortbildung in der MMW
Immer am Ball durch CME
Von H. S. Fiebl, Haar

ZERTIFIZIERTE FORTBILDUNGEN

8 Nieren- und Harnleiterkolik
Klinik, Diagnostik und Therapie
Von A. Schilling, München

23 Koronare Herzerkrankung
Sekundärprävention lohnt sich!
Von P. Stiefelhagen, Hachenburg

34 Depression
Eine Herausforderung für den Allgemeinarzt
Von H.-J. Möller, München

49 Diabetes mellitus
Klassifikation, Früherkennung und Diagnostik
Von K. Piwernetz, W. Pielmeier, R. Landgraf, M. Haslbeck, München

65 Fieber
Ein Symptom mit vielen Ursachen
Von P. Stiefelhagen, Hachenburg

77 Schilddrüsenkrankheiten
Ursache vieler Symptome
Von P. Stiefelhagen, Hachenburg

90 Hypertonie und Schlaganfall
Ein risikoreiches Duo
Von J. Schrader, A. Kulschewski und S. Lüders für die Hochdruckliga