

INHALT

Contents

Originalia • Original Contributions

- 386 — Klinische Differenzialdiagnose der chronischen Rhinopathie
H. Riechelmann
- 396 — Die nasale Provokationstestung
L. Klimek, C. Bachert, W. Schlenker
- 406 — Diagnostik der nasalen Hyperreaktivität
O. Goldschmidt, R. Mösges

Der ÄDA informiert • ÄDA Notes

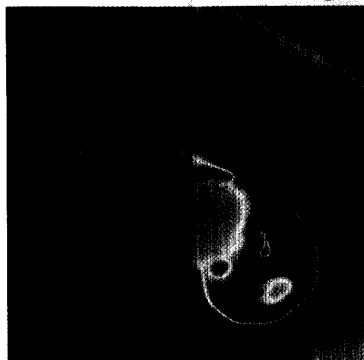
- 410 — Kommentar: Die Verunsicherung geht weiter!
W. Kersten
- Neue Allergologen-Suchmaschine
- 411 — Rotenburger Allergie-Symposium
J. Sennekamp
- Allergica hat Premiere

Allergo Praxis • Allergy Practice

- 412 — Therapieforum
- Allergie-Impfung mit nur vier Injektionen
Ausgezeichnete Arbeit zur Toleranzinduktion
- 413 — Asthma bei Kindern – Compliance entscheidet über Therapie-Erfolg
Vom Diskus zum Dosieraerosol
- 414 — Neuer Monolith in der Inhalationstherapie
Immuntherapie verbessert Lebensqualität
- 416 — Termine
- 417 — Impressum

Armer Schlucker

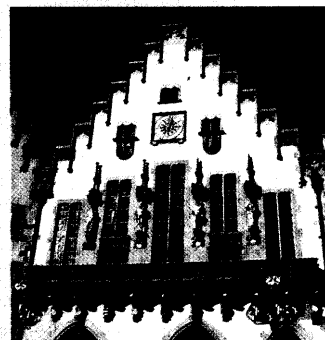
Durch Ingestion von Amnionflüssigkeit kommt der Fetus früh mit mütterlichem IgE in Kontakt – welche maternofetalen Interaktionen sonst noch die Weichen für eine spätere Allergie-Karriere stellen, lesen Sie ab Seite



374

50. Geburtstag

Vor mehr als einem halben Jahrhundert, am 17. Juni 1951, konstituierte sich die „Deutsche Gesellschaft für Allergie-Forschung“ in Frankfurt am Main. Zeit für einen Rückblick



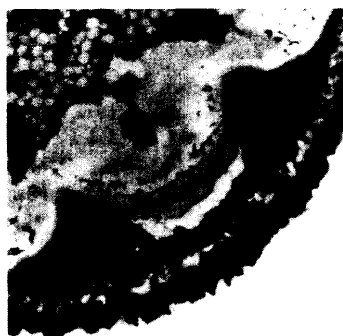
377

Wie Sie uns erreichen

Redaktion:
Dr. med. Corinna K. Hueck
Tel: 089 / 43 72 - 13 67
Fax: 089 / 43 72 - 14 00
E-Mail: leitnaker@urban-vogel.de

Unsere **Hinweise für Autoren** finden Sie in Englisch und Deutsch unter www.urban-vogel.de

Titelbild



Gräserpollen-Exine (*Phleum pratense*). Transmissionselektronenmikroskopische Aufnahme, 25.000fache Vergrößerung

Prof. Dr. Heidrun Behrendt
Klinische Kooperationsgruppe
Umweltdermatologie und Allergologie
GSF/TUM
Biedersteiner Str. 29
D-80802 München