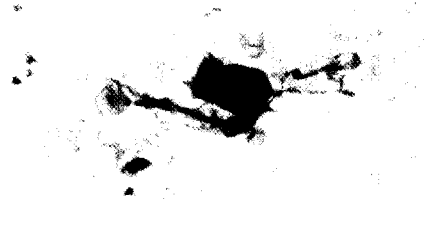


Cholesteatomrezidive durch intraoperative Zellverstreung?

Geringes Risiko; geeignete OP-Technik verringert zusätzlich die Streuung

H.W. Pau ... 499



Ergebnisse stationärer Therapie bei chronisch komplexem Tinnitus

Durchschnittliche Verbesserung im Tinnitusfragebogen um 13 Punkte

G. Hesse ... 503

Siebbeindachkonfiguration bei Kindern

Ab dem 2. Lebensjahr liegen ähnliche Verhältnisse wie bei Erwachsenen vor

W. Anderhyber ... 509



Maligne Schädelbasistumoren

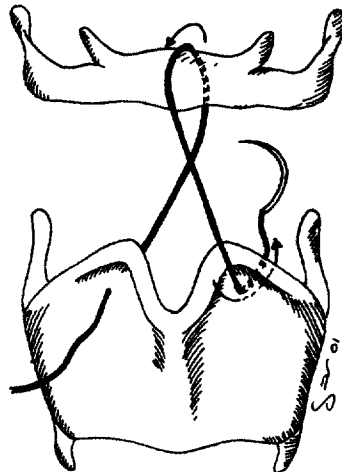
Retrospektive Studie über Therapiekonzepte der letzten 10 Jahre

C. Völter ... 512

Modifizierte Hyoidsuspension bei schlafbezogenen Atmungsstörungen

Technik und Komplikationen

K. Hörmann ... 517



Ossifizierender fibromyxoider Tumor der Nasenhaupt- und Nasennebenhöhlen

Ein Fallbericht

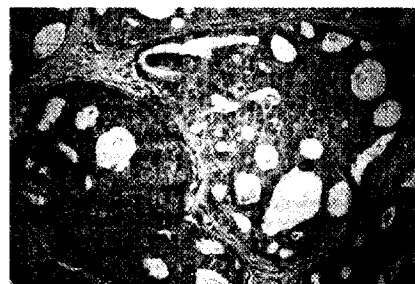
C. Paschen ... 522



Her-2-Analysen beim Speicheldrüsenkarzinom

Pilotstudie zeigt Korrelation zwischen Genamplifikation und Krankheitsverlauf

M. Jaehne ... 525



Retinoidrezeptoren in Plattenepithel-Karzinomen des Kopf-Halsbereichs

Veränderte Genexpression als Marker?

W.J. Issing ... 530

Anti-Angiogenese bei Kopf-Hals-Karzinomen

Eine vielversprechende Ergänzung zu konventionellen Therapieformen

F. Riedel ... 535

Oberkiefertotalresektion via Midfacial Degloving

Planung und Durchführung am Beispiel eines Patienten

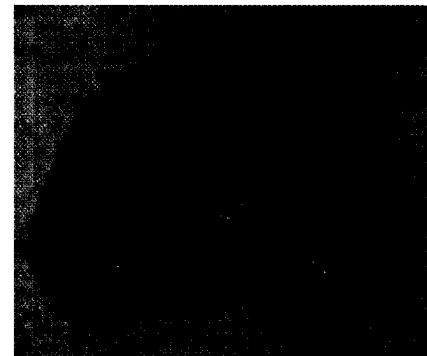
M. Westhofen ... 542



Was meinen Sie? Der interessante Fall

Differentialdiagnose Morbus Castlemann

A. Teymoortash ... 546



Aus der Rechtsprechung

Indikation einer notfallmäßig gelegten Bellocq-Tamponade

A. Wienke ... 549