

SERIE: GERIATRISCHE ONKOLOGIE

Palliative Therapie beim metastasierten Mammakarzinom 36
Tanja Volm und Rolf Kreienberg, Ulm

SERIE: AMBULANTE GERIATRISCHE REHABILITATION

Laufbandtherapie nach Schlaganfall 41
Matthias Frank, Basel

KONGRESS: DEMENZ

Standortbestimmung der Memory-Kliniken 43
6. Arbeitstreffen der Memory-Kliniken im deutschsprachigen Raum, Basel, 9.-10. März 2001

GERIATRIE JOURNAL – SPEZIAL

Preis für therapeutische Innovationen in der Geriatrie: Signifikant höhere Vigilanz unter Modafinil 44
Wiebke Seydel, München

PHARMA: SYMPOSIEN & PRAXISINFORMATIONEN

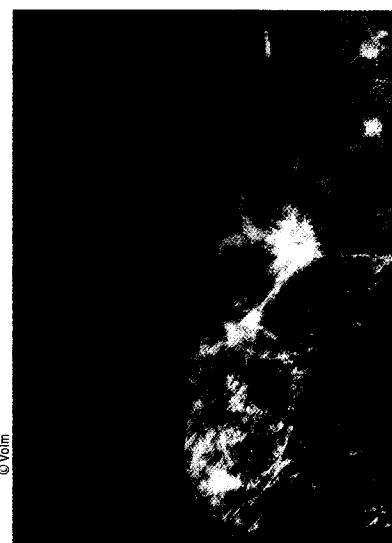
Metastasiertes Mammakarzinom: Effektive Palliation und hohe Rate an Tumorrückbildungen 49
Morbus Parkinson: Dopamin-Agonist erhält neuronale Funktionen 50
Depression: Reboxetin: Der ideale Kandidat für Non-Responder 50
Schizophrenie: Olanzapin mit neuer Galenik für Senioren und die Akuttherapie 51
Morbus Parkinson: Anwendungsbeobachtung mit Lisurid ergibt gute Noten 52

GERIATRIE JOURNAL – SPEZIAL

Kasuistik: Diagnose Alzheimer – Lebensfreude wiedergefunden 53
Rita Wietfeld, Witten

DIVERSES

Rechtsprechung, Praxistipp, Leserbrief, Termine/Impressum 16, 31, 16/35/40, 55

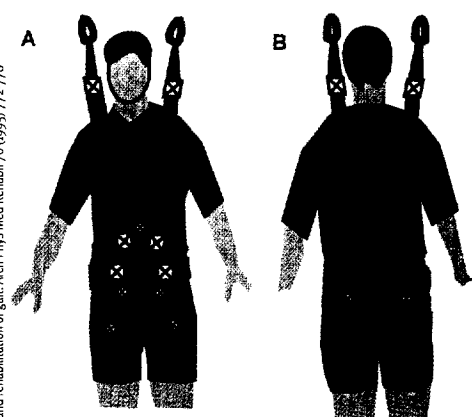


© Volm

Ist das Mammakarzinom bereits metastasiert, müssen die Nebenwirkungen gegen den zu erwartenden Nutzen der palliativen Therapie sorgfältig abgewogen werden. Was für die Hormon-, was für die Chemotherapie spricht, lesen Sie

*ab Seite **36***

Aus: Norman, KE et al. A treadmill apparatus and harness support for evaluation and rehabilitation of gait. Arch Phys Med Rehabil 76 (1995) 772-778



*Erstrangiges Ziel der Patienten nach einem Schlaganfall ist es, wieder auf die Beine zu kommen – beispielsweise mit einem Laufbandtraining. Selbst nicht gehfähige Patienten profitieren. siehe Seite **41f***

Titelbild

© Stewart Cohen