

MIKROBIOLOGIE

436 Resistenzsituation gegenüber Chinolonen
Michael Kresken | Dieter Hafner

IN DER PIPELINE

446 Neue Wirkstoffe in der Entwicklung
Ulrike Holzgrabe

UMWELT

450 Biologische Abbaubarkeit der Gyrasehemmer
Heinz-Georg Wetzstein

TREFFPUNKT FORSCHUNG

- 370 Ein Schnappschuss der Bakterienzellwand-Synthese – oder wie wirken β -Lactam-Antibiotika?
- 370 Bakteriophagenenzym gegen Streptokokken
- 371 Die Natur, eine unerschöpfliche Fundgrube für Chemotherapeutika
- 372 Kartoffeln als Impfstofflieferanten
- 373 Kinase-Hemmer zur Krebstherapie

MAGAZIN

- 367 Editorial
- 374 Glossar
- 460 DPhG-Nachrichten
- 460 DPhG-Tagungen
- 464 Veranstaltungskalender
- I-VIII Treffpunkt Buch *plus*

FORUM

- 466 Gatifloxacin in USA erfolgreich
- 466 Neuer Internetauftritt von WILEY-VCH: Kunden und Partner sind König
- 467 Empfehlung des Europäischen Wissenschaftsrates
- 469 Stiftung Warentest rät: „Trinken, trinken, trinken“.

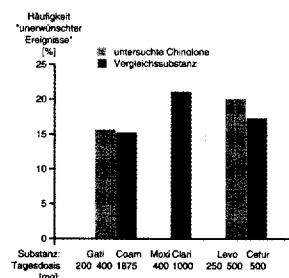
406 Antibiotikatherapie der bakteriell bedingten Durchfallerkrankungen



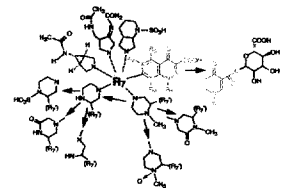
Schwere Durchfallerkrankungen mit Todesfolge sind in Mitteleuropa seltener als in den Tropen. Bei einigen Personengruppen empfiehlt es sich aber auch hierzulande zu therapieren. Allerdings muss maßvoll vorgegangen werden.

412 Unerwünschte Wirkungen der Chinolone

Insgesamt sind die heute üblichen Chinolone hinsichtlich der Verträglichkeit ähnlich zu bewerten wie andere Antiinfektiva, jedoch bestehen einige spezifische Risiken für seltene unerwünschte Wirkungen, die bei Patienten mit bestimmten Vorerkrankungen beachtet werden sollten.

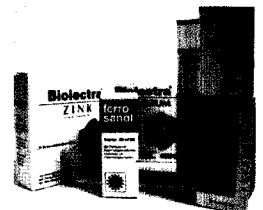


418 Pharmakokinetik der Chinolone



Die Chinolone haben eine unproblematische Pharmakokinetik, d. h. eine angemessene Wirkdauer und gute orale Bioverfügbarkeit, wenn sie galenisch richtig „verpackt“ sind.

429 Medikamenteninteraktionen mit Chinolonen



Bei der Einnahme von Chinolonen sollte darauf geachtet werden, dass einige Medikamente wie z. B. Antacida, Theophyllin nicht gleichzeitig verabreicht werden. Der Apotheker muss auf die möglichen Interaktionen hinweisen.