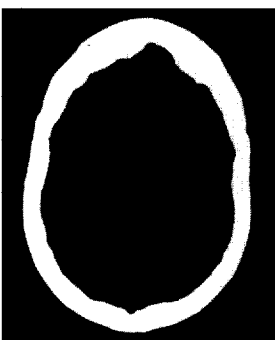


Schlaganfall

Im zweiten Teil ihres Beitrags haben Dr. I. Uttner und C. von Schlippenbach erneut typische Kasuistiken ausgewählt anhand derer sich typische neuropsychologische Symptome nach Schlaganfall verdeutlichen lassen: Gedächtnis- und Aufmerksamkeitsstörungen, Enthemmungsphänomene sowie die ideomotorische Apraxie.



51

Verspannte Muskeln

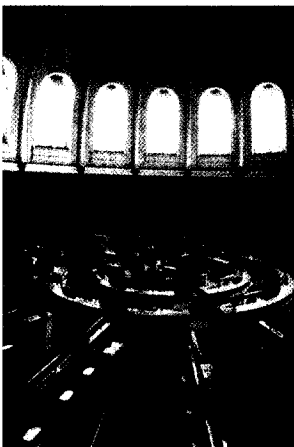


Chronische Rückenschmerzen sind oft auf hartnäckige Muskelverspannungen zurückzuführen. Welche Myotonolytika bzw. Antispastika bei welchen Indikationen eingesetzt werden können, schildert PD Dr. R. Wörz.

55

Pantheon des Wissens

Einst nur für Auserwählte zugänglich, präsentiert sich „The Reading Room“ heute als Herzstück des neuen „Great Court“ in architektonisch eindrucksvollem Rahmen.



76

46 — Offenes Forum

Fortbildung

- 48 — „Schnellübersicht“ Migränemittel
Bewährtes zur Akuttherapie und Prophylaxe
- 51 — Schlaganfall
Den Blick für neuropsychologische Symptome schärfen (Teil II)
- 55 — Muskelrelaxanzien und Antispastika im Vergleich
Spannungslöser gegen den Schmerz
- 58 — Universitätskolloquium in Regensburg
Auf den Spuren der Schizophrenie
- 63 — Kasuistiken
- 67 — CME-Quiz

Journal

- 70 — Arzt & Recht
Dauermedikation gegen den Willen eines Betreuten rechtmäßig?
- 73 — Mangelnde Kostendeckung kein Grund zur Leistungsausgrenzung
- 74 — Elektronisches Rezept
Bald wird ihre Praxis zum „Big-Brother-Container“
- 76 — Architektur
The Reading Room: Pantheon des Wissens dieser Welt
- 78 — Markt & Forschung
- 84 — NEUROTRANSMITTER-Galerie
Angelika Summa – Auf Draht ...
- 86 — Termine
- 93 — BVDN/BDN/BVDP
Mitgliedschaft/Struktur
- 98 — Impressum

Wichtiger Hinweis

Diese Ausgabe enthält als festen Heftbestandteil auf S. 68 ff. den *Kongress Report Nr. 292* sowie auf S. 88 ff. den *Kongressreport Nr. 251*. Beiglegt finden Sie den *Kongress Report Nr. 283*, den *Kongress-Report Nr. 288* sowie den *Kongress Report Nr. 289*. Wir bitten um freundliche Beachtung.



Unser Online-Tipp

Seit dem 30.4.2001 kann die alte E-Mail-Adresse bvdnne nicht mehr geöffnet, gelesen oder bearbeitet werden. Um Kontakt mit der Geschäftsstelle BVDN/BVDP per E-Mail aufzunehmen, benutzen Sie bitte unbedingt die neue Adresse: bvdn.bund@t-online.de. Die E-Mail-Adresse für den BDN lautet weiterhin: bdn-neurologen@t-online.de

Informationen zu Epidemiologie, Ätiologie, Diagnose und Therapie des M. Alzheimer sowie ein Expertenforum finden Sie auf den von der Fa. Pfizer zusammengestellten Internetseiten www.alois.de