

INHALT

Contents

DGAI-Mitteilungen • DGAI Announcements

- 257 — Leitlinie für die Durchführung bronchialer Provokationstests mit Allergenen – Teil II. *E. Gonsior et al.*
- 265 — Bochum 2002 – Kongress-Ankündigung und Vorprogramm
- 267 — DGAI-Beitragsformular

Originalia • Original Contributions

- 269 — Acetylsalicylic acid (ASA)-augmentation in relation to ASA-intolerance. *E. Paul et al.*
- 273 — Malz-Allergie und Bier-Kontakturtikaria bei einem Vierjährigen. *G. Metz, R. Klose*
- 276 — Alimentäre Mais-Allergie. *A. Pelzer, E. Freygang*
- 279 — Autorenhinweise – in Deutsch und Englisch

Der ÄDA informiert • ÄDA Notes

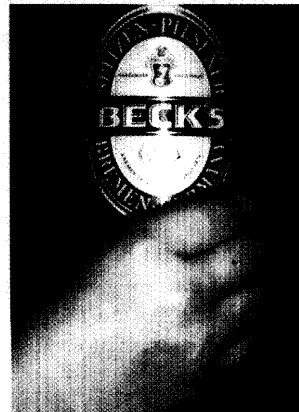
- 282 — Der Mai brachte eine neue BG-GOÄ. *W. Kersten*
— KBV fordert morbiditätsbezogenes Richtgrößenkonzept
— Termine
- 283 — Bitte lächeln, Frau Schmidt! *W. Kersten*

Allergo Praxis • Allergy Practice

- 284 — **Praxisservice**
MedScape – Medizinisch-dermatologisches Portal
- 286 — **Magazin**
Ideale mit falschem Glanz – Vollkommenheit und Normalität in Zeiten „genetischer Optimierung“
- 287 — **Therapieforum**
- 292 — **Termine**
- 293 — **Impressum**

Hopfen und Malz

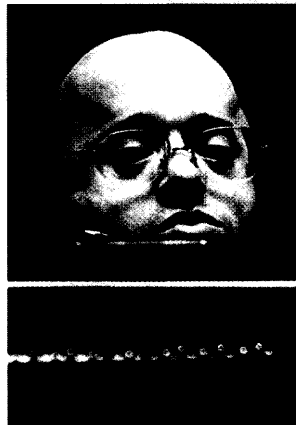
Der seltene Fall einer Malz-Allergie bei einem vier-jährigen Jungen



273

Der imperfekte Mensch

– Vom Recht auf Unvollkommenheit. So der Titel einer Dresdener Ausstellung, die wir auf unserer „Kunst & Kultur“-Seite vorstellen.

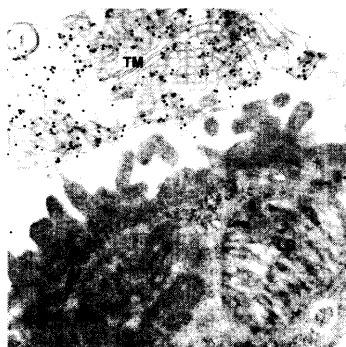


286

Therapieforum

- 287 — Asthma-Therapie im Kindesalter
— Die Anti-IgE-Antikörper rücken an
- 288 — „Schluck-Impfung“ gegen Allergie
— Neue Maßstäbe in der Allergie-Therapie
- 290 — Asthma und Rhinitis – eine Erkrankung, eine Therapie
— Rekombinante Primärprävention
- 291 — Breite Diagnostik zum kleinen Preis
— Adrenalin-Injektor: Retter in der Not

Titelbild



Immunelektronenmikroskopische Lokalisation von Surfactant Protein A in Typ-II-Pneumozyten und dem tubulären Myelin. Neben seiner Funktion bei der Regulation der Surfactant-Homöostase ist SPA als Opsonin auch bei der Infektabwehr involviert und hat ferner immunmodulatorische Funktionen. (TM=tubuläres Myelin; LB=Lamellenkörperchen). Aufnahme: Dr. F. Brasch, Institut für Pathologie, Berufsgenossenschaftliche Kliniken Bergmannsheil, Klinikum der Ruhr-Universität Bochum.