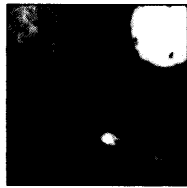


## Inhalt



### 2 Lebenssaft Blut

*Die Klinische Kooperationseinheit Hämatologie/Onkologie untersucht die Bildung und Entartung von Blutzellen*

### 6 Behandlung nach Plan

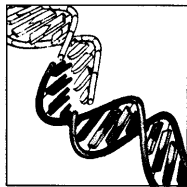
*Molekularbiologische Methoden weisen neue Wege in der Leukämiebehandlung*

### 10 Science goes business

*Unternehmensgründungen aus dem Krebsforschungszentrum*

### 13 Fruchtbare Trauerarbeit

*Mit der Kind-Philipp-Stiftung wollen Walter und Ria Reiners die Leukämieforschung fördern*



### 16 Die Kraft der Klänge und Farben

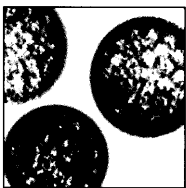
*Musik- und Kunsttherapie unterstützen die Behandlung von Krebspatienten*

### 19 Wie aus Buchstaben Worte werden

*Der Stand der Entschlüsselung des menschlichen Genoms*

### 21 Schlüssel zum Schloss?

*Die Genomforschung öffnet neue Türen in der Krebsbekämpfung*



### 24 E6 in Ketten gelegt

*Wachstumssignale von Tumorzellen lassen sich gezielt blockieren*

### 26 Speiseröhrenkrebs in der Schlinge

*Neue Methoden ermöglichen eine schonende Entfernung des Tumors im Frühstadium*

### 28 Blutgefäße weisen den Weg

*Wissenschaftler des Krebsforschungszentrums verwenden eine spezielle Form der Magnetresonanztomographie zur Diagnose von Tumoren*

### 30 Vernetzte Kompetenz

*Das Kompetenznetzwerk Leukämie führt neueste Forschungsergebnisse zusammen*

### 32 Magazin

### 36 Impressum

### 37 Glosse