

## INHALT Contents

- 199 — Personalia  
— Langener Wissenschaftspreis 2001 ausgeschrieben

### Originalia • Original Contributions

- 201 — Atopie-Patch-Test: Klinische Studien zu Methodik, Sensitivität und Spezifität. *U. Darsow, J. Ring*
- 210 — Veränderung der Atopie-Prävalenz bei Berliner Medizinstudenten im Zeitraum von 1985 bis 1996. *U. Ohnemus, G. Kunkel*
- 215 — Gefahren durch Taubenzecken (*Argas reflexus*). *R. Kropp*
- 220 — Allergy to senna (*Folia sennae*). *V. Junghans, Th. Fuchs*

### Der ADA informiert • ADA Notes

- 222 — Umsatzsteuer auf Gutachten. *W. Kersten*  
— Termine
- 223 — Quo vadis, Gesundheitssystem? *W. Kersten*

### Allergo Praxis • Allergy Practice

- 224 — Therapieforum  
— Asthma-Kinder spielen lieber „Kau-Boy“  
— Hoch dosiert und sicher gegen Urtikaria
- 226 — In-vitro-Testsystem für spezifisches IgE  
— Mehr Compliance durch Pulverinhalator
- 227 — Mit halber Substanz, aber voller Kraft in die Pollensaison  
— Immuntherapie – je früher desto besser
- 228 — Impressum
- 230 — Termine

## Bronchiale Provokation



In den letzten 40 Jahren sind etliche Verfahren für bronchiale Provokationstests mit Allergenen empfohlen worden. Die DGAI veröffentlicht in diesem Heft die neuesten Leitlinien zur Standardisierung auf Seite

193



## Gefahren durch Taubenzecken

FSME und Borreliose sind die bekanntesten durch Zecken vermittelten Erkrankungen – aber längst nicht alle. Zum Beweis lesen Sie den Beitrag auf Seite

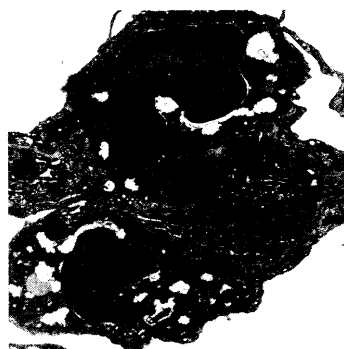
215

## Wie Sie uns erreichen

**Redaktion:**  
Dr. med. Corinna K. Leitnaker,  
E-Mail: leitnaker@urban-vogel.de  
Telefon (0 89) 43 72-13 67  
Fax (0 89) 43 72-14 00

Unsere **Hinweise für Autoren** finden Sie in Englisch sowie in Deutsch unter <http://www.urban-vogel.de>

## Titelbild



Zu sehen ist ein neutrophiler Granulozyt, der vollständig von Endothel (E) umgeben ist. Ein anderer (oberer Bildteil) ist nur teilweise von Endothel umgeben und hat Kontakt zum Interstitium (Pfeile), wie man es auch bei der exogen-allergischen Alveolitis und im Rahmen der Diapedese von Granulozyten in das Interstitium findet.

Aufnahme: Dr. F. Brasch, Institut für Pathologie, Berufsgenossenschaftliche Kliniken Bergmannsheil, Klinikum der Ruhr-Universität Bochum.