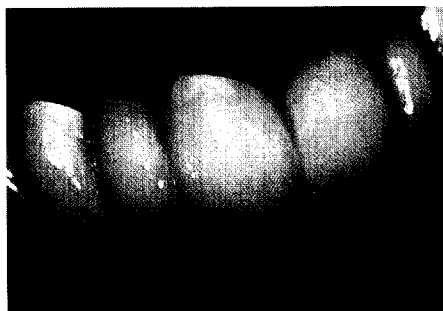




Eine tolle Truppe: sechs Meister und eine Gesellin machen in Bötzingen High-end-Zahntechnik. Seite **1008**



Galvanisch hergestellter Zahnersatz ist äußerst präzise, funktionell, stabil, biokompatibel und erfüllt höchste ästhetischen Ansprüche. Das beweist der hier gezeigte Patientenfall. Zwei Frontzahnkronen wurden mit dem AGC-Galvanoformingverfahren hergestellt und mit Creation verblendet. Lesen Sie ab Seite **1029**



Die Möglichkeit, Sekundärteile bei kombinierten Arbeiten im Galvanoformingverfahren herzustellen, bietet eine ideale technische Alternative für die partielle Prothetik. Überzeugen Sie sich ab Seite **1059**



Ein Gel, das hilft, Zeit zu sparen. Lesen Sie über die VITA In-Ceram-Alumina-sprint-Technik ab Seite **1069**

Heinrichs M.:
Galvano-Titan in der
Kombinationsprothetik 1059

● Industrie

Röhrich J.: VITA In-Ceram-
Alumina-sprint-Technik 1069

🎓 Ausbildung

Caesar H. H.:
Ausarbeiten und Polieren 1076

🕒 Ihr Betrieb

Leistungsbremse:
Mobbing im Betrieb 1080

Tipps zum Labormarketing
„Sich vom Üblichen abheben“ 1086

📄 Steuer & Recht

Urteile 1088, 1089, 1090

📅 Termine

Kurse 1093, 1094

Kongresse 1095

📢 Letzte Meldungen

Pinguine verkaufen
für einen guten Zweck 1118
dl jetzt auf Arabisch 1118

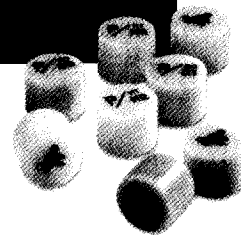
Impressum 1085

licht-
stark



PLATINApres

Die neue Presskeramik für
die Mal- und Schichttechnik.
Für besonders ästhetische
Resultate.



HEIMERLE+MEULE

Heimerle + Meule GmbH
Gold- und Silberscheideanstalt
Postfach 100747 · 75107 Pforzheim
Tel. (07231) 940-140
Fax (07231) 940-199
eMail: info@heimerle-meule.com