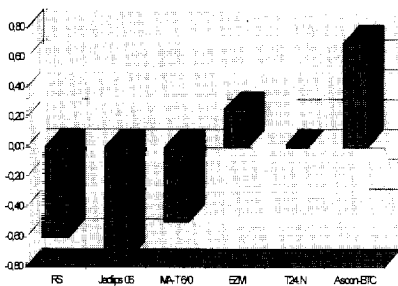


## Kontaktlinsen für Säuglinge

Es gibt eine Kontaktlinsenindikation, die in der Folge ein gesamtes Leben beeinflusst: Versorgung nach kongenitaler Katarakt bei Säuglingen. Wird die trübe Linse im Auge nicht schnellstens entfernt, kann sich das Sehen nicht entwickeln, eine Sehbehinderung bestimmt das ganze weitere Leben. Wegen der ständigen Veränderung des Auges in der Wachstumsphase kommen als Korrektionsmittel nur Kontaktlinsen in Betracht. Wichtig dabei ist vor

allem der richtige Korrektionswert, denn sonst nützt auch eine Kontaktlinse wenig. Einige Hersteller haben sich deshalb auf die Fertigung vollkorrigierender Baby-linsen spezialisiert. In ihrem zweiteiligen Beitrag, den sie als Diplomarbeit für den Master of Science in klinischer Optometrie zusammengestellt haben, geben A.Bühler und coll. einen grossräumigen Überblick zu diesem Thema ab Seite 4

Objektive Sitzverteilung auf einer Skala von -2 bis +

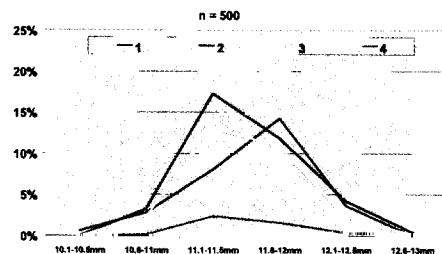


## Kontaktlinsen bei Astigmatismus

Speziell der deutschsprachige Markt bietet eine ausserordentliche Vielfalt an besonderen Kontaktlinsenrückflächengeometrien gaspermeabler harter Kontaktlinsen. Aber wird diese Vielfalt auch ausgenutzt? Nutzt der Anpasser dieses grossartige Leistungsangebot der Hersteller, um so eine besonders günstige und verträgliche Versorgung zu garantieren? Ulrike Sinn ist dieser Frage sehr pragmatisch nachgegangen. Die Ergebnisse lesen Sie ab Seite 12

## Corneoskleralprofil

Das Corneoskleralprofil, die Form des Übergangs der Cornea in die Sklera, spielt bei der Auswahl der Rückflächenform im peripheren Bereich von Hydrogellinsen eine besondere Rolle. So stellten auch D.Roth-Muff und coll. im Rahmen ihrer Diplomarbeit für den Master of Science in klinischer Optometrie sich dieses Thema. Ab Seite 26



## Zum Titelbild

Keratometrie beim Kleinkind (Foto: Dr. Zubkov, Universitätsaugenklinik Frankfurt)

## Inhalt

Leitartikel	3
Kontaktlinsenanpassung bei Säuglingen und Kleinkindern nach Entfernung kongenitaler Katarakt <b>Aurèle Bühler, Christian Krüsi, Andreas Gut</b>	4
Vergleich formstabiler Kontaktlinsen unter besonderer Berücksichtigung mittlerer Hornhautastigmatismen <b>Ulrike Sinn</b>	12
KL-News	16
Fallstudie: Kontaktlinsen und Chalazion <b>Petra Zapsky</b>	18
KL-Notizen	23
Das trockene Auge aus der Apotheke (3) <b>Andreas Berke</b>	24
Das Corneo-Skleral-Profil (CSP) und seine Auswirkungen auf die Form von Weichlinsen <b>D. Roth-Muff, U. Keller, M. Häusler, M.R. Spinell</b>	26
Industriemitteilungen	35
Impressum	35