



Gestaltwerte und Wirkungen der Architektur am Beispiel des Freizeitbades in Oschatz 241

## Bäderbau

Architektur – Gestaltwerte und Wirkungen 241

Sanierung – Bilzbad Radebeul 247

## Bäderbetrieb

Der Überörtliche Betriebsvergleich Bäderbetriebe 252

Beheizung, Klimatisierung und Entfeuchtung mit Gaswärmepumpen 258

Wirkungen der Infrarot-Strahlung auf den Menschen 260

Damp Holding AG verleiht „Schoberth-Preis“ 262

Aqua Tae-Bo – ein Erfahrungsbericht 263

## Verbände

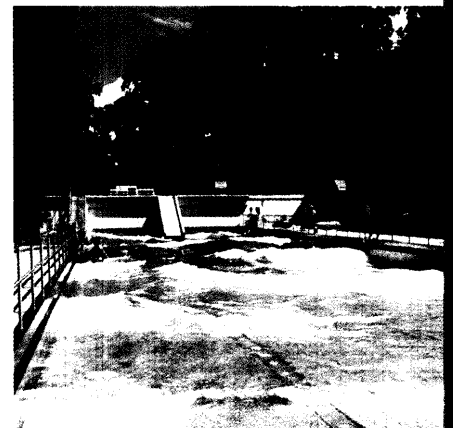
Herbstsitzungen 2000 in Frankfurt am Main 264

DLRG: Mindestens 441 Deutsche im Jahr 2000 ertrunken 270

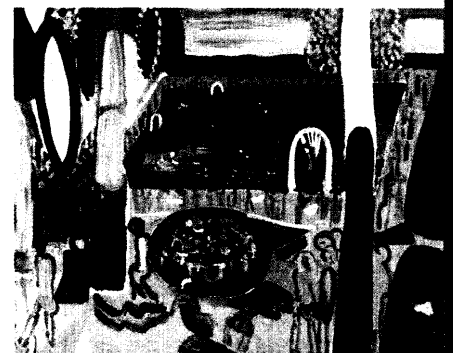
## Sammelbecken

Badefreuden in der Kunst 272

Von der Lust am nassen Element 273



Das Bilzbad in Radebeul 247



Badefreuden in der Kunst 272

## Rubriken

Geburtstage	278
Personalien	278
Rechtsprechung	278
Aus- und Fortbildung	279
Firmen und Produktinfos	281
Stellenmarkt	283
Impressum	296

**Titelseite:** Bilzbad in Radebeul, Foto: Colorfoto-Schlegel (oben);  
Freizeitbad in Oschatz, Architekt: Dipl.-Ing. Kurt Pelzer,  
GMA – Architekten & Ingenieure, Mainz/Köln/Berlin