

Wissenschaftliche Beiträge

Dr. Hildegard Schreiber: Messbarer Einfluss elektromagnetischer Felder (EMF)	50
Apotheker Dr. rer. nat. Oliver Ploss: Rheuma und Schmerz (Teil III)	56
Phytotherapeutische Behandlung des Stütz- und Bewegungsapparates	58
Homöopathische Kombinationsmittel antirheumatischer Wirksamkeit	60
Karin Löprich, Heilpraktikerin: EDTA-Chelat-Therapie. Neue Wege und Möglichkeiten bei der Behandlung von Arteriosklerose und anderer degenerativer Erkrankungen - Teil II -	64

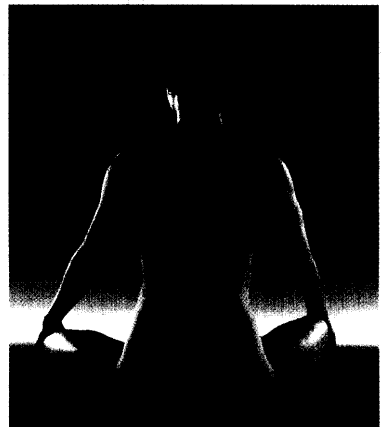
DIE SONDERTHEMEN

Die aktuelle, wissenschaftlich begründete Theorie (und Fragestellung) der Dr. rer. nat., Dipl. Bio.chem und Heilpraktikerin für Klassische Homöopathie Karin Lenger - ein Highlight dieser Ausgabe!	44 - 46
MERKMALE (für Eliten der Leistung)	I
Martin Keymer, Heilpraktiker: Die ganzheitliche Diagnose- & Therapiesystematik rheumatischer Erkrankungen unter spezieller Berücksichtigung der bioenergetischen Ganzheitsmedizin	
Apotheker Dr. rer. nat. Oliver Ploss: Säure- Basen-Haushalt. Auch bei Lebererkrankungen gehört zu einer ganzheitlichen Therapie die Regulierung des Säure-Basen-Haushaltes!	I - IV

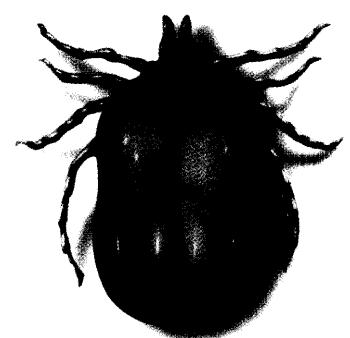
Rubriken & Supplements

Verbände & Organisationen (16 Seiten)	
Achtung, Chargenrückruf Procain 0,5% Steigerwald	1
Helmut Rödler zum 75. Geburtstag	1
Blockaden der Wirbelsäule sanft zu lösen	2
Praxisbetrieb nur über Hausbesuch	4
Themen und Termine (Fachfortbildung)	8
Rolf Kellenberger, Heilpraktiker: Geld & Vorsorge „EMC - ein Liebling der Analysten“: Kellenbergers Aktien-Seller (KAS)	62
CONTACTE	67
Impressum	68

FACHTHEMEN

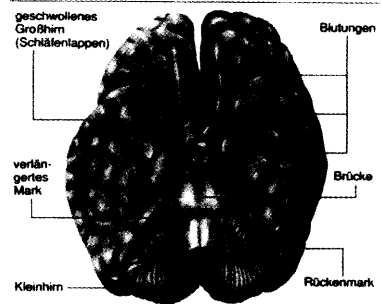


Rheuma & Schmerz



Borreliose & BSE

Hirnentzündung
Enzephalitis



Die Erkenntnis?

„ Die Liebe ist ein Stoff, den die Natur gewebt und die Phantasie bestickt hat. “
Voltaire

Neue Strategien gegen das Altern

Das große JUNGBRUNNEN-PROGRAMM