

**Skalierung von Stimmparametern  
Psychoakustisch basiertes System führt  
zu verbesserter Klassifikation**

R. Schönweiler ... 117

**Insertionstiefe der Elektrode bei  
Cochlear Implant wichtig?**

**Keine verbesserte Sprachentwicklung  
bei Kindern in Abhängigkeit von  
der intracochleären Elektrodenlänge**

M. Adamczyk ... 123



**Akuter einseitiger Hörverlust im  
Kindesalter**

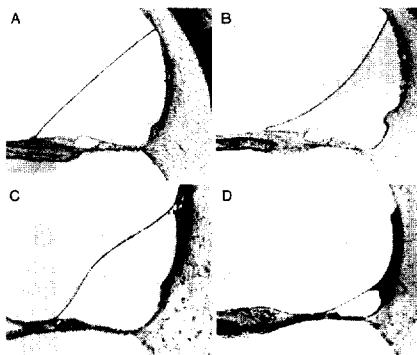
**Mykoplasmeninfektion mögliche  
Ursache**

B. Schönweiler ... 127

**Retraktion der endolymphatischen  
Membran –  
Artefakt oder Realität?**

**Virale Genese und Gabe von ototoxi-  
schen Substanzen zu diskutieren**

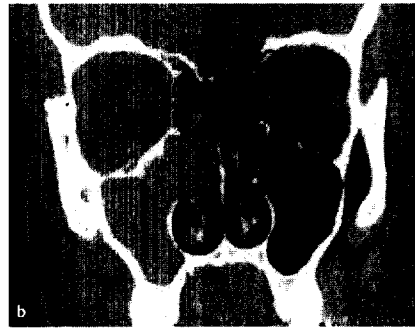
E. Bachor ... 132



**Ernstzunehmender Befund –  
Die einseitige Nebenhöhlen-  
verschattung**

**In 43 % der Fälle ist keine banale  
Sinusitis zu erwarten**

G. Lehnerdt ... 141



**Verletzungen nach Airbag-  
Auslösung**

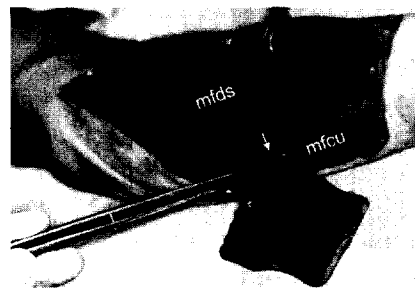
**Zwei Kasuistiken und Literaturübersicht**

J. Klask ... 146

**Welches Gefäß zur Versorgung  
des freien Unterarmtransplantates  
sinnvoll?**

**In speziellen Fällen A. ulnaris geeigneter  
als A. radialis**

P. Dost ... 152



**Radiumkontaktbestrahlung des  
Kehlkopfkarcinoms**

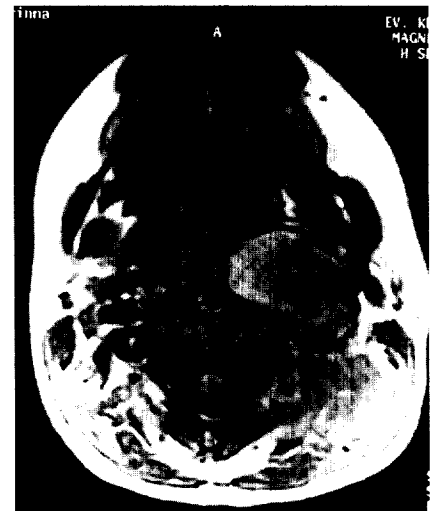
**Aus heutiger Sicht obsolet**

M. Fischer ... 156

**Retrotonsillär gelegenes Ewing-  
sarkom im Kindesalter**

**Ein Fallbericht**

H. Singelmann ... 161



**Was meinen Sie?  
Der interessante Fall**

**Differenzialdiagnose der parapharyn-  
gealen Raumforderung**

D. Arweiler-Harbeck ... 166