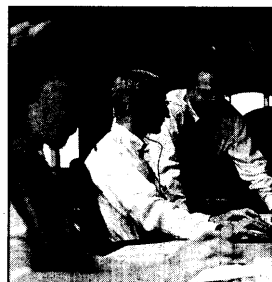


## Impulse lindern Herzschmerzen

Bei manchen Patienten mit therapierefraktärer Angina pectoris lassen sich die Beschwerden durch eine epidurale Rückenmarkstimulation lindern.

**MEDIZIN 10**



## Call-Center als Arbeitsplatz für Ärzte

In Duisburg wurde das größte medizinische Call-Center Deutschlands eröffnet. Die Beratung per Telefon eröffnet auch Ärzten neue Berufsperspektiven.

**WIRTSCHAFT 15**

### HINTERGRUND

#### Rezidivierende kurze Depression

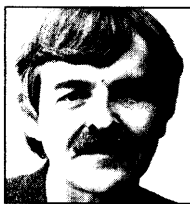
Patienten mit der Form der Depression, die nur wenige Tage dauert, werden in der Praxis derzeit noch kaum beachtet. **2**

### GESUNDHEITSPOLITIK

#### Suche nach Budgetersatz

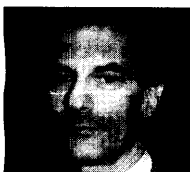
Der BKK-Bundesverband hält Richtgrößen für aufwendig und sieht innerärztliche Konfliktfelder. **6**

### MEDIZIN



#### Einiges erreicht – viele noch zu tun

KHK-Patienten brauchen Lipidsenker. Das wird weitgehend umgesetzt. Bei anderen Risikofaktoren gibt es kaum Fortschritte. Professor Ulrich Keil (oben) und Professor Andreas Zeiler bewerten Herzstudien. **13, 11**



### WIRTSCHAFT

#### Internetdienst für Fachärzte

Einen Nachrichtendienst speziell für Fachärzte gibt es im Internet unter der Adresse [www.facharzt.de](http://www.facharzt.de). **17**

### PANORAMA

#### „Mangelhaft“ in Erster Hilfe

Zwei von drei angehenden Sportmedizinern in Großbritannien kennen sich, so eine Studie, in Erster Hilfe nicht aus. **20**

### SEITENBLICK

#### Eine Trainingsjacke für angehende Dirigenten

Angehende Dirigenten haben's nicht leicht: Wer kann schon ein Orchester aufbieten, um das Erlernete einzustudieren? Da bleiben für die meisten Nachwuchskünstler nur Trockenübungen vor dem Spiegel. Nun aber ist Hilfe in Sicht: Die Dirigentin Teresa Marrin Nakra aus Haver-

# Fehlt Masernschutz, dürfen Kinder 14 Tage nicht in die Schule

Bei Ausbrüchen wird Richtlinie jetzt öfter angewandt

**NEUBURG (eis).** Künftig wird man bei Masernepidemien ungeimpfte Kinder von Kindergärten oder Schulen ausschließen. Eine entsprechende Empfehlung des Robert-Koch-Instituts (RKI) gibt es zwar schon seit längerem. Da Masern jetzt aber meldepflichtig sind, werden auch kleinere Ausbrüche sofort bekannt und Gesundheitsämter können handeln.

Jüngstes Beispiel ist der Kreis Neuburg an der Donau, in dem dieses Jahr bereits zum vierten Mal die „Empfehlungen für die Wiederzulassung in Gemeinschaftseinrichtungen“ für Kontaktpersonen von Masernkranken angewendet worden sind, wie Dr. Bernhard Schmid vom Gesundheitsamt in Neuburg der „Ärzte Zeitung“ berichtet hat.

Etwa 180 Masernerkrankungen seien dieses Jahr im Nachbarkreis Aichach gemeldet worden. Daß es

in seinem Kreis bisher nur 14 Erkrankungen sind, liegt nach Schmid's Ansicht an den Maßnahmen in Schulen und Kindergärten. Sobald in einer solchen Einrichtung ein Kind Masern bekommt, werden Impfpässe kontrolliert und ungeimpfte Kinder aus der Gruppe oder Klasse des Patienten für 14 Tage – der mittleren Inkubationszeit von Masern – vom Besuch ausgeschlossen.

Mit dem Infektionsschutzgesetz müssen bekanntlich seit dem 1. Januar Masernpatienten binnen 24 Stunden an ein Gesundheitsamt gemeldet werden. Daher werden die Richtlinien des RKI jetzt offenbar vermehrt angewandt, wie Dr. Heinz Gran vom Bayerischen Gesundheitsministerium in München der „Ärzte Zeitung“ gesagt hat. Die angeordneten Schutzmaßnahmen seien sinnvoll, 95 Prozent der im Kreis Aichach erkrankten Kinder seien nicht geimpft gewesen, so Gran.

## Akupunktur darf aufs Praxisschild

**BERLIN (mwo).** Niedergelassene Ärzte können auf ihrem Praxisschild auch inoffizielle Zusatzbezeichnungen verwenden, wenn sie darauf hinweisen, daß es sich nicht um eine gesetzliche Bezeichnung handelt. Das Bundesverwaltungsgericht in Berlin billigte gestern ein Praxisschild, auf dem der Hinweis „Akupunktur“ entsprechend ergänzt war. **Az.: 3 C 25.00**

## Positivliste kommt

**BERLIN (HL).** Die Bundesregierung will offenbar neue Prioritäten setzen: Bevor die Positivliste für Arzneimittel kommt, soll zunächst die Nachzulassung für Altarzneimittel abgeschlossen werden. Das sind Arzneien, die vor 1978 zugelassen worden sind und für die damals die Wirksamkeit bei der Zulassung nicht bewiesen werden mußte. Ein erheblicher Teil dieser Medikamente ist noch im soge-

si  
wie  
la  
  
D  
  
Psychische  
Plakaktati  
  
Depri  
  
NÜRNBERG  
sind eine  
unzureich  
heit. Dar  
des „Nür  
gen Dep  
Weltgesu  
tag. In N  
te, Psych