

## INHALT

### Contents

#### DGAI-Mitteilungen • DGAI announcements

87 — In Memoriam – Hugo Kämmerer (1878–1968)

#### Originalia • Original Contributions

89 — Heuschnupfen und Asthmaprävalenz bei Kindern sind abhängig von der Gemeindegröße  
*J. Heinrich et al.*

95 — Klinische Effekte der Allergenreduktion durch Encasing – eine Metaanalyse  
*I. Schoenecker et al.*

100 — Sofort-Typ-Reaktion auf ein Sojaweiweiß-haltiges Nahrungsmittelkonzentrat  
*M. Weidmann et al.*

103 — Autorenrichtlinien

#### Der ÄDA informiert • ÄDA Notes

104 — ÄDA-Veranstaltungen 2001

105 — ÄDA-Beitrittsformular

#### Allergo Praxis • Allergy Practice

108 — Therapieforum

— Neue Glukokortikoid-Generation: Zielort Nase

— Keramikfräse ersetzt Patientenenergie

109 — Neuer Pulverinhalator zeigt an, ob die Inhalation erfolgreich war

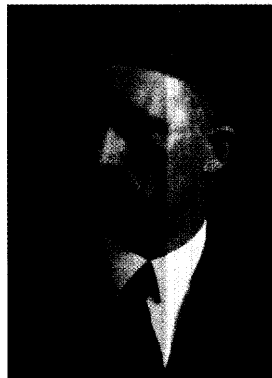
— Metaanalyse zeigt: SIT ist wirksam bei allergischem Asthma

110 — Termine

112 — Aus der Industrie

113 — Impressum

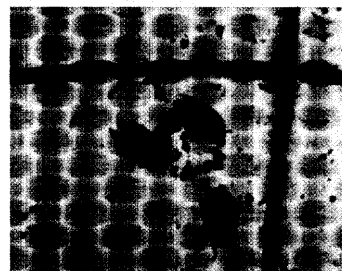
## Hugo Kämmerer (1878–1968),



hat die Medizin für alle Zeiten geprägt und legte Grundsteine für die heutige Allergologie. Vor 50 Jahren gründete er mit Karl Hansen die „Deutsche Gesellschaft für Allergie- und Immunitätsforschung“.

# 87

## Der Encasing-Effekt



Kliniker der TU-München wollten es genau wissen: Was bringen Milbenallergen-dichte Bezüge wirklich? Das Ergebnis ihrer Metaanalyse erfahren Sie auf Seite

# 95

## Wie Sie uns erreichen

### Redaktion:

Dr. med. Corinna K. Leitnaker,  
E-Mail: leitnaker@urban-vogel.de  
Telefon (0 89) 43 72-13 67  
Fax (0 89) 43 72-14 00

**Anregungen, Kommentare?  
Schreiben Sie uns!  
Wir freuen uns über Ihre  
Meinung!**



## Titelbild

Intraalveoläre Surfactantform aus netzartig angeordneten Phospholipidmembranen (sog. tubuläres Myelin). Hieraus geht Surfactantmonolayer hervor, der die Oberflächenspannung reduziert und auch einen Schutzfilm gegenüber exogenen Schadstoffen darstellt.

Transmissionselektronenmikroskopische Aufnahme: Dr. F. Brasch, Institut für Pathologie, Berufsgenossenschaftliche Kliniken Bergmannsheil, Klinikum der Ruhr-Universität Bochum.