

INHALT

Contents

DGAI-Mitteilungen • DGAI announcements

87 — In Memoriam – Hugo Kämmerer (1878–1968)

Originalia • Original Contributions

89 — Heuschnupfen und Asthmaprävalenz bei Kindern sind abhängig von der Gemeindegröße
J. Heinrich et al.

95 — Klinische Effekte der Allergenreduktion durch Encasing – eine Metaanalyse
I. Schoenecker et al.

100 — Sofort-Typ-Reaktion auf ein Sojaweiweiß-haltiges Nahrungsmittelkonzentrat
M. Weidmann et al.

103 — Autorenrichtlinien

Der ÄDA informiert • ÄDA Notes

104 — ÄDA-Veranstaltungen 2001

105 — ÄDA-Beitrittsformular

Allergo Praxis • Allergy Practice

108 — Therapieforum

— Neue Glukokortikoid-Generation: Zielort Nase

— Keramikfräse ersetzt Patientenenergie

109 — Neuer Pulverinhalator zeigt an, ob die Inhalation erfolgreich war

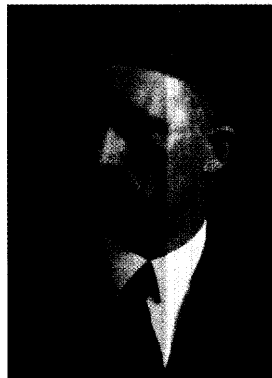
— Metaanalyse zeigt: SIT ist wirksam bei allergischem Asthma

110 — Termine

112 — Aus der Industrie

113 — Impressum

Hugo Kämmerer (1878–1968),



hat die Medizin für alle Zeiten geprägt und legte Grundsteine für die heutige Allergologie. Vor 50 Jahren gründete er mit Karl Hansen die „Deutsche Gesellschaft für Allergie- und Immunitätsforschung“.

87

Der Encasing-Effekt



Kliniker der TU-München wollten es genau wissen: Was bringen Milbenallergen-dichte Bezüge wirklich? Das Ergebnis ihrer Metaanalyse erfahren Sie auf Seite

95

Wie Sie uns erreichen

Redaktion:

Dr. med. Corinna K. Leitnaker,
E-Mail: leitnaker@urban-vogel.de
Telefon (0 89) 43 72-13 67
Fax (0 89) 43 72-14 00

**Anregungen, Kommentare?
Schreiben Sie uns!
Wir freuen uns über Ihre
Meinung!**



Titelbild

Intraalveoläre Surfactantform aus netzartig angeordneten Phospholipidmembranen (sog. tubuläres Myelin). Hieraus geht Surfactantmonolayer hervor, der die Oberflächenspannung reduziert und auch einen Schutzfilm gegenüber exogenen Schadstoffen darstellt.

Transmissionselektronenmikroskopische Aufnahme: Dr. F. Brasch, Institut für Pathologie, Berufsgenossenschaftliche Kliniken Bergmannsheil, Klinikum der Ruhr-Universität Bochum.