

Die IDS steht vor der Tür. Ein paar Tipps für einen erfolgreichen Messe-Besuch und ein Vorgeschmack darauf, was die Dentalindustrie in Köln bietet, ab Seite **365**



Die Vorteile eines individuell gefertigten Langzeitprovisoriums auf Metallgerüsten stellt Atsuko Yamashita vor. Ab Seite **417**

Poerschke F.:
Fertigstellen totaler Prothesen 489

Meschke K.P., Sippel J.:
Mehr Ästhetik mit Estenia™ 499

Ausbildung

Kaiser M.:
Vom Wachs zum Zahn, Teil IV 504

Hammer P.: Angst vor CAD/CAM? 509

Ihr Betrieb

Zinsbarometer 512

Arbeitsplatzmiete als Alternative? 516

Just-in-time im Labor 522

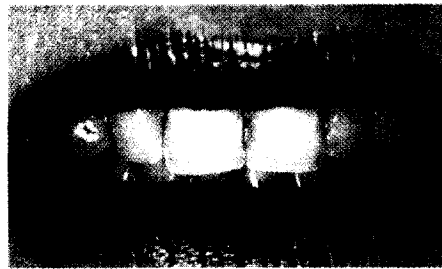
Impulse für Jungmeister 532

Innungen • Zahnärzte • Kassen

QM-Konzept für Zahnärzte 533

Obermeister Pogrzeba geehrt 534

Technik-Tage in Rottach-Egern 540



Ein Brill für den Zahn! Verschiedene Möglichkeiten, edle Steine in die Zähne einzusetzen, erleben Sie ab Seite **455**

Neuwahlen bei Innung Münster 542

Mitmenschen

Willi Daniels geht in Ruhestand 545

Zu Besuch bei Andreas Mayer 546

Zehn Jahre Henning & Piechot 548

H.-K. Schulze verabschiedet 557

Frischer Wind bei Ivoclar/Vivadent 558

Perfektes Duo: H. und J. Dieterich 560

Steuer & Recht

Urteile 563

Multimedia

dl-Website kommt an! 568

Termine

Kurse 570, 573, 576, 578

Kongresse 579

Letzte Meldung

picodent-Außendienst bildet sich fort 614

Ex-Kölner treffen sich auf IDS 614

Impressum 577

Dieser Ausgabe sind Prospekte der Firmen Amann, Candulor, Dental Union und Hager Dental beigelegt.

goldrichtig
Heimerle+Meule



Sie erleben uns
auf der IDS in Köln
27.–31. März 2001
Halle 14.1
Stand D20/E21

Da liegen Sie
goldrichtig!



HEIMERLE+MEULE

Heimerle + Meule GmbH
Gold- und Silberscheideanstalt
Postfach 100747 · 75107 Pforzheim
Tel. (07231) 940-140
Fax (07231) 940-199
eMail: info@heimerle-meule.com