

## MEINUNG

### Gastkommentar

Pflegebett-Unfälle:  
logische Konsequenz des Preisdrucks 3

### Unter uns gesagt

Antidekubitus-Studie ist nicht rund 6

03 März  
Medizin-  
Technischer Dialog  
Offizielles Organ  
ZMT / BVS  
Der Sanitäts-  
technische  
DIALOG 0020-137-2

**MTD**

Ihre Kunden wollen nicht irgendein Blutdruck-Messgerät

ZMT geht online  
clinic.log startete  
BVA rügt Kassen  
Sicherheitsmängel  
bei Pflegebetten  
Kartellrecht für  
Krankenkassen

**MTD-Special:  
Ergometrie**

### Zur Titelanzeige

Für die Blutdruck-Kontrolle brauchen Ihre Kunden nicht irgendein Gerät, sondern ein Qualitätsmessgerät, das exakt dem persönlichen Gesundheitsstatus entspricht:

**Messen Ihre Kunden nur gelegentlich zur Vorsorge?**

**Haben Sie Kunden mit manifestem Bluthochdruck oder mit Diabetes?**

**Haben Sie Kunden mit (Alters)-Durchblutungsstörungen oder mit Übergewicht...?**

Aus dem **bosco** Sortiment haben Sie für Ihre Kunden immer das richtige, individuelle Blutdruckmessgerät.

Blutdruckmessgeräte der Marke **bosco** gibt es nur im Fachgeschäft – denn Gesundheit braucht kompetente Beratung.

## MEDIZINTECHNIK

### ZMT

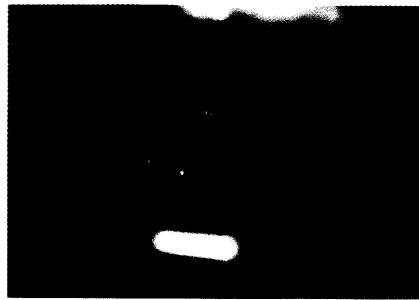
ZMT-Firmen gehen gemeinsam online 7

### MT-Info

clinic.log startete Krankenhaus-Belieferung 12

Das Erfolgsrezept gibt's noch nicht 15

BSE-Krise tangiert auch  
Medizinprodukte-Industrie 20



Chirurgische Instrumente etwa zur Mandel-OP sowie Nahtmaterial stellen eine potenzielle Gefahr der Ansteckung mit Creutzfeldt-Jakob dar.

Bertelsmann beteiligt sich an medicforma 22

Weiteres Bestellportal mit medical economix 23

Arterielle Verschlusskrankheiten/  
Markt für mech. Therapiemaßnahmen 24

Kurzmeldungen 25-29

Patientenüberwachungssysteme  
in Europa 30

Fortbildungskurs mit aktuellen  
MT-Themen 32

**MT-Special: Ergometrie** 33-46

**MT-Produkte** 47-51

**MT-International** 52

## SANI-WELT

### Sani-Info

Kartellamt moniert Festbeträge 53

Kassen bei Hilfsmittelversorgung gerügt 54

Finanzbehörde kippt halben  
Mehrwertsteuer-Satz 56

Sicherheitsmängel bei Pflegebetten 58

Blutdruck-Messgeräte/Technologische  
Entwicklung: Nicht auf halbem Wege  
stehen bleiben 62

Falsche und mangelnde Versorgung  
bei Inkontinenz 66

Betreiberverordnung/  
Hilfsmittelversorgung 66

Kurzmeldungen 68, 72-78

Alber gewann mit dem „e-motion“-Elektroantrieb für Rollstühle eine der bedeutendsten deutschen Designauszeichnungen.

Mehr hierzu auf Seite 76.



Nicolai-Gruppe neu strukturiert 70

Krankenkassen müssen sich an  
Wettbewerbs- und Kartellrecht halten 79

Teamgedanke löst  
Einzelkämpfertum ab 81

**Sani-Produkte** 83-87

