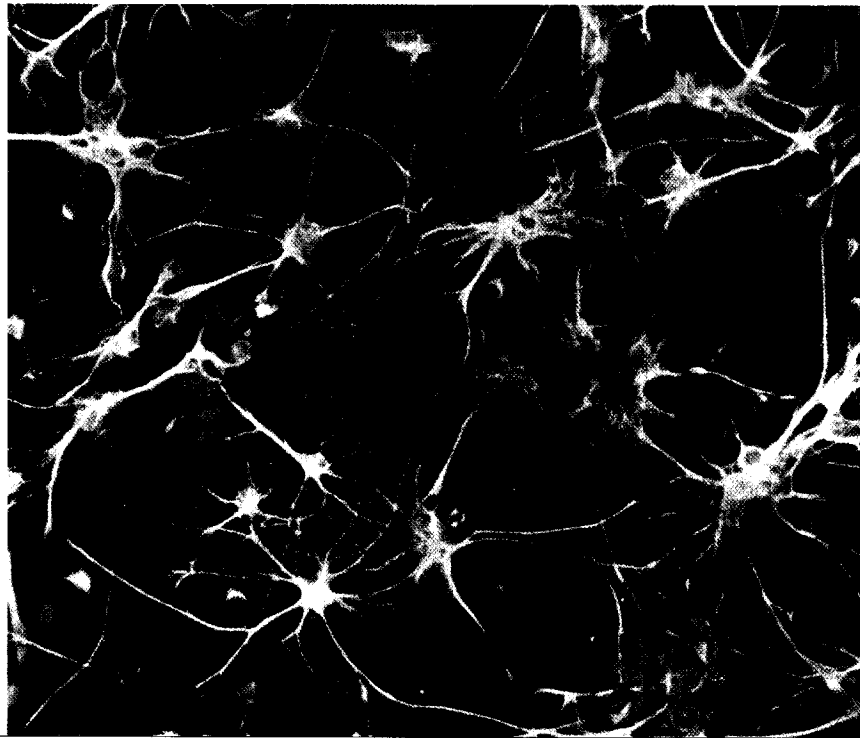


IDIOPATHISCHES PARKINSON-SYNDROM

# Nichtmotorische Symptome in das therapeutische Konzept einbeziehen



- ▶ Gestörte Schlaf-Wach-Regulation: Unruhig in der Nacht – müde am Tag
- ▶ Defizite der kognitiven, olfaktorischen und visuellen Funktionen
- ▶ Sexuelle Dysfunktion: Körperliche und psychische Barrieren
- ▶ Therapeutische Erfahrungen  
Im Blickpunkt:  $\alpha$ -Dihydroergocryptin
- ▶ Levodopa-typische Dyskinesien: Amantadinhydrochlorid glättet die Motorik

U11  
75.100  
-7232e.1.-  
ZB MED



Springer