



www.aerztezeitung.de

ÄRZTE ZEITUNG

DIE TAGESZEITUNG FÜR ÄRZTE

ERSTAG 1. MÄRZ 2001

D 8877 NR. 39 JAHRGANG 20



Hohe Hürden für Nierentausch

Transplantationsmediziner, die eine Überkreuz-Lebendspende vornehmen, sehen sich häufig mit rechtlichen Unwägbarkeiten konfrontiert.

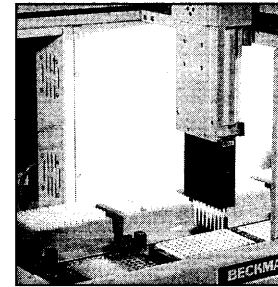
GESUNDHEITSPOLITIK 8



Rotes Licht gegen dunklen Lippenfleck

Die benigne Lippenmelanose kann mit dem Rubinlaser schonend entfernt werden. Narben bleiben bei den Behandelten nicht zurück.

MEDIZIN 10



Biotech-Aktien sind weiterhin attraktiv

Die Biotech-Branche gilt an den Wachstumsmärkten der Börsen als Stabilisator. Ein Einstieg kann sich lohnen, allerdings kommt es auf die richtige Auswahl an.

WIRTSCHAFT 18

GRUND Abschied

hat Hermann Schulte-Sasse Sessel im Bundesgesundheitsrat räumen müssen?

2

NDHEITSPOLITIK Kassenausgleich

belasten vor allem die Kasseneinrichtungen in den neuen Ländern.

6

ZIN Langzeittherapie erfolgreich

mit Prostatatyperplasie von einer Behandlung mit Finasterid über zehn Jahre.

10

fit mit Knie-Teilprothese

Klauenseuche löst selten Fieber aus

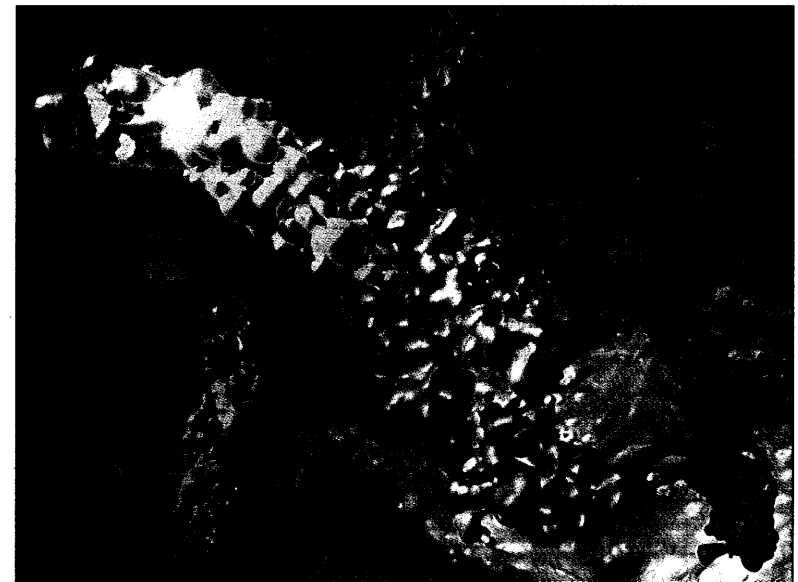
Mögliche Gefahr für immungeschwächte Säuglinge

HANNOVER (mut). Der Erreger der Maul- und Klauenseuche (MKS) kann bei Menschen Hautreizungen, etwa an Fingerspitzen und Interdigitalräumen, auslösen. In seltenen Fällen kann auch harmloses Fieber auftreten.

„Unter sehr unglücklichen Umständen, etwa wenn die Haut schon verletzt ist, kann es bei Menschen durch den Erreger lokal zur Bildung von Bläschen auf der Haut kommen.“

zentralen Nervensystem, wie sie bei anderen Picorna-Viren auftreten können, seien durch den MKS-Erreger bei Menschen nicht bekannt. Der Mensch, so Volkmer, könne den Erreger aber auf der Schleimhaut über mehrere Monate beherbergen und auf andere Tiere oder Personen übertragen.

In Ausnahmefällen, etwa bei immungeschwächten Säuglingen, könne es auch zu einem schweren Verlauf der Erkrankung kommen,



Monoklonaler Antikörper gegen Krebs.

Foto: Trion

DR. ZENTRALBIBLIOTHEK ZEITSCHRIFTENSTELLE 041441 1.639 1
JOSEPH-STELZMANN-STR. 9 50931 KOELN