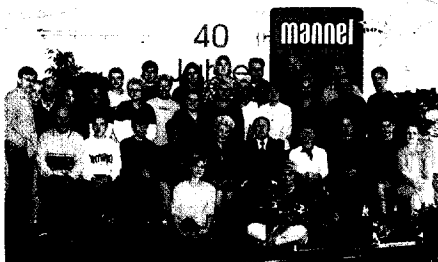
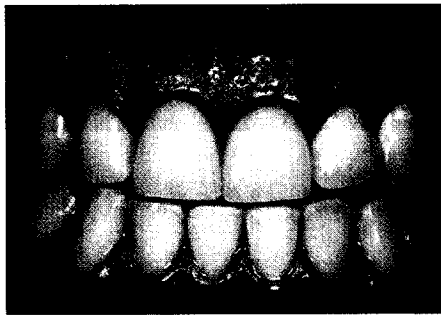


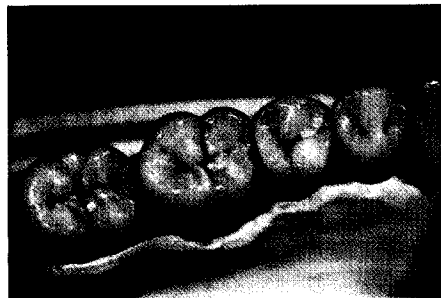
Die Kuh, zu der dieser Kussmund gehört, ist garantiert BSE-frei. Ein Dentallabor gestaltete Kunst an der Kuh und ließ die Vierbeiner Zähne zeigen.
Seite **158**



Sein 40jähriges Bestehen feierte die Mannel Zahntechnik in Bochum. Über den traditionsreichen Familienbetrieb berichten wir auf Seite **180**



Die Galvanotechnik gilt als rationelles und werkstoffgerechtes Fertigungsverfahren. Überzeugen Sie sich anhand eines klinischen Beispiels ab Seite **189**



Die Modellation der Seitenzähne ist Thema unseres Ausbildungs-Artikels ab Seite **239**

Caesar H. H.:
Die Kunststoff-Verblendung von Kronen und Brücken, Teil I 244

Schulungskonzept bei ZAVITA:
Durch Fotografie Fehler erkennen 254

Hightech aus der Schweiz:
Präzise wie ein Uhrwerk 255

Ihr Betrieb

Regeln Sie, was nötig ist 259

Der Bankkredit und seine Kosten 260

Querdenken – Wege aus der Krise 266

Innungen • Zahnärzte • Kassen

VDZI-Tagung in Hannover:
Trennung von Arzt und Handwerk 269

Industrie

Neuheiten – Geräte – Materialien 242

Neuheiten – Geräte – Materialien 250

Bücher

Wer besser führt, ist erfolgreicher 271

Steuer & Recht

Urteile 272

Termine

Kurse 279

Kongresse 285

Letzte Meldung

Meisterfrau 2001 gesucht 312

Info-Tag der Meisterschule Berlin 312

Impressum 283

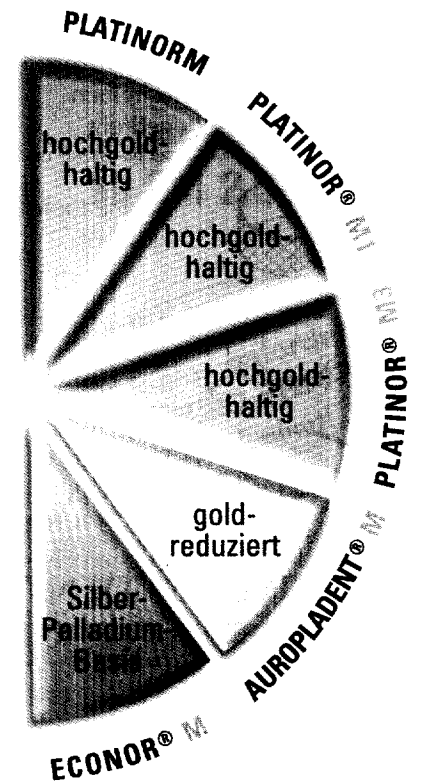
Dieser Ausgabe ist ein Prospekt der Firma Renfert beigelegt.

In eigener Sache an unsere Buchkunden:
Bitte beachten Sie, dass folgende Bücher und Produkte ab sofort nicht mehr lieferbar sind:

„Die Totale Prothese“ (Stuck)
Keramische Restaurations-Techniken (Suckert)
Poster N-A-TUR (Seubert)
Ihr „das dental-labor“-Buchvertrieb

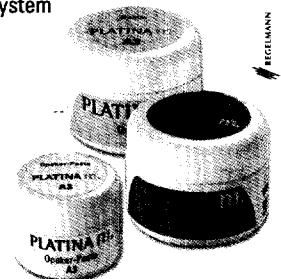
PLATINA m.

Die neue System-Keramik



Mit der neu entwickelten, niedrigschmelzenden Glaskeramik und den fünf Universallegierungen bietet Heimerle + Meule fünf Systeme in drei verschiedenen Klassen an. Durch die universelle Einsatzmöglichkeit jeder Legierung ist es möglich, jeden Patienten mit nur einem System zu versorgen.

- Sicherheit
- Qualität
- Ästhetik



HEIMERLE+MEULE

Heimerle+Meule GmbH
Gold- und Silberscheideanstalt
Postfach 100747 · 75107 Pforzheim
Tel. (07231) 940-0 · Fax (07231) 940-199
eMail: info@heimerle-meule.com
www.heimerle-meule.com