

29 Schwerpunkt Radiusfraktur

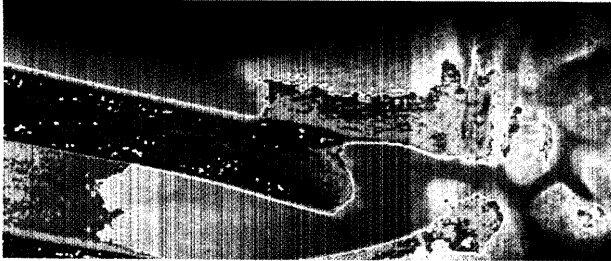


Foto: Arteria Photography

Die distale Radiusfraktur ist der häufigste Knochenbruch. Oft ist der Hausarzt die erste Anlaufstelle für den Patienten. Der MMW-Schwerpunkt informiert über die optimale Therapie, die nicht zuletzt einem M. Sudeck vorbeugen soll.

So verhindern Sie Zirrhose und Krebs 39

Die chronische Virushepatitis C muss nicht in Zirrhose oder Krebs münden. In bis zu 50% der Fälle lassen sich die Viren eliminieren und die Hepatitis beseitigen.

Die Hausarzt- Internisten kommen!

Vielen Internisten bleibt gar keine Wahl, sie werden Hausärzte, prophezeit Franz Riedl von der KV Bayern. Die Allgemeinärzte werden die Konkurrenz zu spüren bekommen – auch am Portemonnaie.

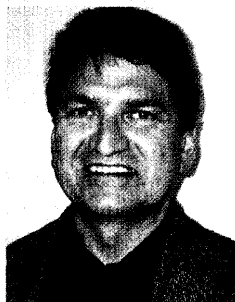


Foto: Thomas

59

48 — Was die Orthopädie-Schuhtechnik leistet

Serie diabetisches Fußsyndrom
Von M. Haslbeck et al., München

52 — Therapie der akuten Lumbago

NSAR-Analgetikum macht schneller wieder mobil
Originalie von B. Metscher et al., Berlin

53 — Diagnose-Quiz

Blasse Frau mit Gangstörung
Von P. Stiefelhagen, Hachenburg

UNTERNEHMEN ARZTPRAXIS

58 — Standpunkt

Kasse machen mit kleinen Regressen

58 — Berliner Ärztestreik: Angriff auf BKK ging für Kollegen böse ins Auge

59 — Haus- oder Facharzt? Internisten müssen sich bald entscheiden

60 — Damit ist die GKV nicht zu retten IGES-Gutachten zu Risikostruktur- ausgleich greift zu spät

RUBRIKEN

53 — Impressum

64 — Pharmaforum

69 — Insel

BEIHEFTER, (TEIL-)BEILAGEN

Sonderbericht: Typ 2 Diabetes – die Krankheitsprogression aufhalten (S. 56)

Sonderbericht: Entzündungshemmung plus Bronchodilatation (S. 62)

Originalien-Ergänzungsband Sonderheft 1/2000: Depression 2000 (Teilbeilage im Rahmen des bezahlten Abonnements)

CONTENTS IN ENGLISH

MMW-Fortschritte der Medizin

Articles in German – Abstracts in German and English

Vol. 142 · No. 46 · November 16 2000

K. WILHELM

Fractures of the Distal Radius. Proper Treatment Prevents Sudeck's Atrophy 864

M. STRASSMAIR, K. WILHELM

Distal Fracture of the Radius – A Multifaceted Injury 865

K. WITZEL, C. RASCHKA, H. J. KOCH

Fractures of the Distal Radius Show a Daily Rhythm. Elevated Risk in the Afternoon 870

M. SCHWERDTFEGER, W. E. FLEIG

Chronic Viral Hepatitis B and C. No Need for Hysteria or Panic 874

F. X. KLEBER

Treatment with ACE Inhibitor. When are they Mandatory? 879

K. JANSSEN

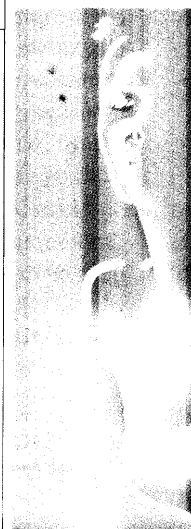
Early Detection of Colonic Carcinoma. Diagnostic Series: Occult Blood in the Stools 881

M. HASLBECK ET AL.

Diabetic Foot Syndrome: What Help are Orthopedic Shoes? 883

B. METSCHER ET AL.

Treatment of Acute Lumbago. An NSAID Quickly Gets the Patient Moving Again 887



www.clexane.de

 **Aventis**