

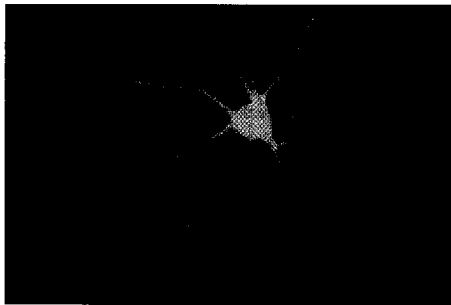
Arbeitsabschnitte

Verschiedene Daten und Gegebenheiten müssen für die Auswahl von Kontaktlinsen erhoben und analysiert werden. Joachim Ebel von der Fachakademie für Augenoptik in München macht einen Vorschlag. Ab Seite 4



Allgemeinerkrankungen

Wir setzen in dieser Ausgabe die Serie „Allgemeinerkrankungen und das vordere Auge“ von Andreas Berke fort mit dem Bereich Nerven- und Muskel-erkrankungen. Ab Seite 15



Myopie

Es gibt eine ganze Reihe von Theorien und neueren Erkenntnissen zur Entstehung der Myopie. Andreas Berke von der Höheren Fachschule für Augenoptik in Köln hat genetische und medikamentöse Einflußmöglichkeiten auf die Myopie zusammengetragen und darüber auf der Jahrestagung der Vereinigung Deutscher Contactlinsenspezialisten VDC im September diesen Jahres referiert. Lesen Sie seine Ausführungen ab Seite 27

Inhalt

Leitartikel	3
<hr/>	
Von der Träne zur Topometrie Joachim Ebel	4
<hr/>	
KL-Notizen	12
<hr/>	
Die Hartlinse ist tot. Lang lebe die Hartlinse Alan P. Saks	13
<hr/>	
Allgemeinerkrankungen und das vordere Auge (5) Andreas Berke	15
<hr/>	
VDC-Mitteilungen	19
<hr/>	
Management einer Hornhaut- veränderung bedingt durch Sauerstoffmangel Stefan Schwarz	21
<hr/>	
KL-News	25
<hr/>	
Genetische und medikamentöse Einflussmöglichkeiten auf die Myopie Andreas Berke	27
<hr/>	
Industriemitteilungen	33
<hr/>	
Impressum	34

Zum Titelbild

Bei der Auswahl der Kontaktlinsenparameter spielt auch die Stellung der Lider eine nicht unbedeutende Rolle (zum Beitrag von J. Ebel, Grafik Ebel)