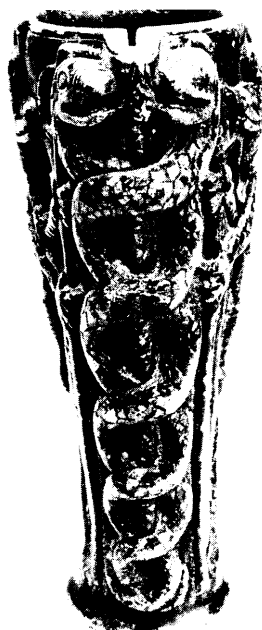


I N H A L T



Liegt die Lösung im Eis? Auf der Suche nach dem Grippevirus, das Anfang dieses Jahrhunderts fast 40 Millionen Menschen hinwegraffte, stöbern Forscher im eisigen Boden rund 1300 km südlich des Nordpols. Seite 67



Schon 3000 Jahre vor Christi Geburt zierte der Schlangentab einen orientalischen Pokal. Seite 78

MITGLIEDSORGANISATIONEN & VERBÄNDE 48

Weiterbildungsakademie der BAK · 48 · Baden-Württemberg · 49 · Bayern · 50 · Berlin · 52 · Brandenburg · 52 · Hamburg · 52 · Hessen · 52 · Mecklenburg-Vorpommern · 54 · Niedersachsen · 54 · Nordrhein · 58 · Saarland · 58 · Westfalen-Lippe · 60 · Nachrichten anderer Organisationen · 62

MEDIZIN 67

Spanische Grippe lockt Forscher ins ewige Eis 67
Reisemedizin: Tollwut in Osteuropa 68
Leben mit Krebs:
Erster Patiententag in Heidelberg 70
Adlerauge statt Brillenschlange 72
Tinnitus-Liga warnt vor Scharlatanerie 73
Epilepsie: Ergänzende und alternative Behandlungsmethoden 74

MAGAZIN 77

Putin in der Krise: Zwischen Krieg und Frieden 77
Der Heilgott und die Schlange 78

WIRTSCHAFT & HANDEL 79

Vermietung an Kinder bringt Eltern Steuervorteil 79
VSW unterlag Gräsler Pharma 79
Innovative Arzneimittel bestimmen Wachstum 80
Bayer ist Gewinner des OTC Mirror Award 2000 81
Meldungen: Gemeinschaftsunternehmen der Medical-Sparten geplant · 80 · Fresenius Kabi expandiert · 80
Pharmabörse · 81 · Ökonotiz: Energiekosten sparen · 81

WEITERE RUBRIKEN 82

Amtliche Bekanntmachungen 104
Marktkompass · 82 · Kalender · 84 · Personalien · 93 · Rezensionen · 97 · Forum · 98 · Stellenmarkt · 107 · PZ-Markt 135 · Impressum · 158

PZ-SERVICE 141

Faxanmeldeformular zum Pharmacon Davos 2001 · 141
Informationsbogen Blutzuckertest · 143 · Startdokumentation Diabetes · 145 · Arzneistoff-Dialog · 149 · Fachinformationen · 155 · Methadon-Tableaus · 159 · Neueinführungen · 163 · Änderungen · 165 · Dokumentation 167 · Lagerwertausgleich · 169

Familienfreundlich:
Laut Bundesfinanzhof sind Mietverträge zwischen Eltern und unterhaltsberechtigten Kindern nicht prinzipiell unzulässig. Die gerade in der Anfangsphase der Vermietung entstehenden Verluste können steuerlich geltend gemacht werden. Den aktuellen Steuertipp lesen Sie ab Seite 79.