

INHALT

Übersichten

- 393** — Vergleichende Betrachtung atopischer Erkrankungen: Beziehungen zwischen Asthma bronchiale und atopischem Ekzem.
J. Kleine-Tebbe et al.
- 403** — Novel strategies for treatment of airway hypersecretion by inhibiting epidermal growth factor receptor activation.
J. A. Nadel
- 407** — Activation of the plasma-kinin-forming cascade along cell surfaces.
A. P. Kaplan
- 411** — Stress, hair growth control, and the neuroendocrine-immune connection.
R. Paus
- 421** — Immunological and inflammatory mechanisms in human atherosclerosis.
U. Riggers et al.
- 430** — Autorenhinweise

Der ÄDA informiert

- 432** — 26. Kongress des Ärzteverbandes Deutscher Allergologen e.V. (ÄDA) – Nachtrag

Allergo Praxis

Therapieforum

- 433** — Fettfeuchte Verbände bei atopischem Ekzem – Kortikoide steigern Effektivität
— Atopisches Ekzem multifaktoriell behandeln
- 434** — Spezifische Immuntherapie – Langzeiterfolge belegt
— Asthmaprävention ist möglich
- 435** — Fluticason plus Salmeterol – Anwendungsbeobachtung bestätigt gute Wirksamkeit
- 436** — Aus der Industrie
- 438** — Termine
- 439** — Impressum

Zum 65. Geburtstag gratulieren wir

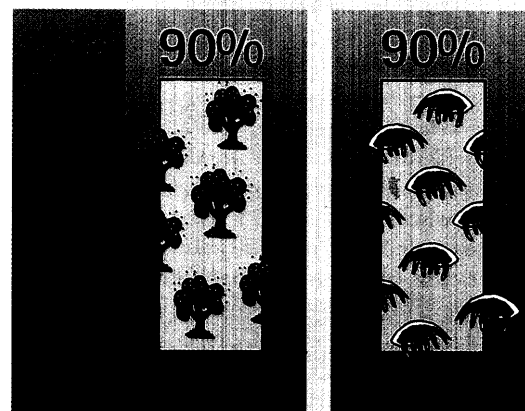
Herrn Prof. Gert Kunkel!



In dieser und der nächsten Ausgabe des Allergo Journals publizieren wir Originalien, die von international renommierten Autoren dem Freund und Kollegen Gert Kunkel gewidmet sind.

393-429

Die Erfolge der Allergie-Impfung



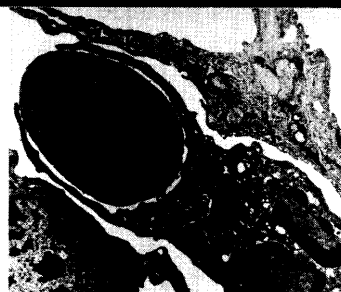
Die spezifische Immuntherapie gibt langsam ihr Geheimnis Preis. Die SIT besteht eine Bewährungsprobe nach der anderen – nun wird auch ihr Wirkmechanismus immer deutlicher.

434

Aus der Industrie

- Allergie-Produktpalette ergänzt
- Wissenswertes zur Inhalationstherapie
- Allergie-Status 2000

Titelbild



Phagozytose einer apoptotischen Zelle durch einen neutrophilen Granulozyten in der Lunge.

Transektronenmikroskopische Aufnahme, 30 000fache Vergrößerung. Aufnahme: Dr. F. Brasch, Institut für Pathologie, Berufsgenossenschaftliche Kliniken Bergmannsheil, Klinikum der Ruhr-Universität Bochum