

ZB MED ÄRZTE & ZEITUNG

D 8877

Freitag/Samstag, 13./14. Oktober 2000

DIE TAGESZEITUNG FÜR ÄRZTE

Nr. 183, Jahrgang 19



Rinderkollagen kann bei beginnender Sklerose helfen

sagt Professor Uwe-Fithjof Hausteine, Dermatologe an der Universitätsklinik Leipzig. Es stimuliert wahrscheinlich das Immunsystem von Sklerose-Patienten. Zur Standardtherapie gehört der Kalziumantagonist Nifedipin.

Medizin

Seite 12

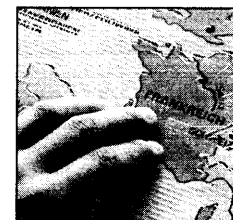


Ost-Immobilien waren begehrte Anlageobjekte

– weil Steuervorteile lockten. Für viele Investoren kam allerdings schnell das böse Erwachen, weil die Wertentwicklung nicht den Versprechen der Vermittler entsprach.

Wirtschaft

Seite 18



Heute können Blinde Bücher und Karten lesen

– dank der Punkteschrift, die Louis Braille vor 175 Jahren erfunden hat. Wegen dieses Jubiläums geht es am diesjährigen Tag des weißen Stocks vor allem um die Bedeutung der Brailleschrift.

Allgemeines / Kultur

Seite 19

...richt kippt HVM-Regel

Fallzahlkürzung gegen Notdienst rechtswidrig

...tlingen (eb). Fallzahlbegrenzen im organisierten Notdienst nicht Rechtens. Eine Kinderkammer hatte sich dagegen vor dem Verwaltungsgericht in Reutlingen gewehrt. Der Argumentation der KV Württemberg, man sehe sachlichen Grund, diese Fälle anders als andere zu behandeln, konnte das Gericht nicht anschließen. Die Kammer hielt diese Begründung nicht für „untauglich“.

...ie der Anwalt der Ärztin, Dr. ...nim B. Steck, der Ärzte Zei...

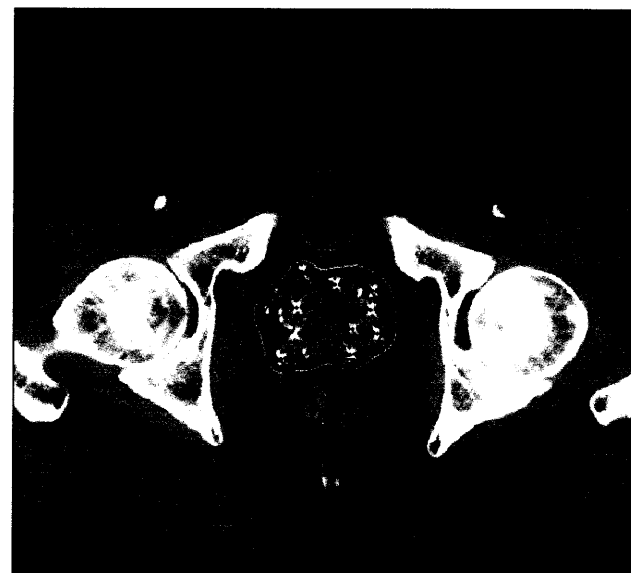
Prävention von Refluxkrankheit und Adenokarzinom

Symptom Sodbrennen – eine bundesweite Aktion soll wachrütteln

Neu-Isenburg (ts/eis). „Alarmzeichen Sodbrennen!“ So heißt eine bundesweite Aufklärungs-Aktion der Gastro-Liga und des Berufsverbands der Allgemeinärzte, die am kommenden Montag startet. Auch die „Ärzte Zeitung“ unterstützt, gemeinsam mit anderen Medien, diese Aktion, unter anderem mit vielen Informationen – auch im

40 Prozent an, regelmäßig an Refluxbeschwerden zu leiden, berichten die Professoren Wolfgang Rösch aus Frankfurt am Main und Jürgen Hotz aus Celle (Dt. Ärzteblatt 97, 2000, 2618). Nach ihren Angaben wurden in einer Studie mit 2225 Patienten mit gelegentlichem Sodbrennen bei jedem Dritten eine Refluxösophagitis diagnostiziert. Wir erla...

AKTION



Computertomographischer axialer Schnitt durch die Prostata in Höhe der Hüftgelenke. In der Mitte ist (rot umrandet) die Prostata zu erkennen, in die Seeds eingebracht wurden, oben liegt die Blase (gelb), unten das Rektum (blau). Die Farben bezeichnen unterschiedliche Strahlenstärken.

Foto: Maurer / Aachen

Verfahren für Patienten mit Prostata...

DR. ZENTRALBIBLIOTHEK ZEITSCHRIFTENSTELLE
 JOSEPH-STELZMANN-STR. 9 50931 KOELN

041441

2.724