

Neue Arzneimittel

Wissenschaftliche Beratung Prof. Dr. Dr. Ernst Mutschler · Frankfurt/Main Redaktion Dr. Bettina Hellwig (verantwortlich)

ISSN 0724 - 567X · Deutscher Apotheker Verlag Stuttgart

47. Jahrgang · September 2000

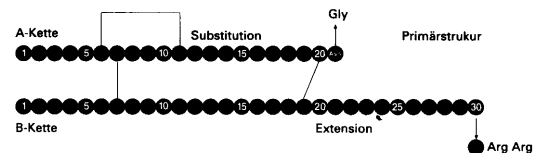
9

98 *Insulinanalogon mit verlängerter Wirkdauer* ←

Insulin glargin

Insulin glargin (Lantus®) ist ein Humaninsulin-Analogon zur Behandlung des Diabetes mellitus mit geringer Löslichkeit im neutralen pH-Bereich. Es wird mit gentechnischen Methoden unter Verwendung von *Escherichia coli* gewonnen. Im sauren pH-Bereich der Lantus®-Injektionslösung (pH 4) ist es vollständig löslich. Nach der Injektion in das Subkutangewebe wird die saure Lösung neutralisiert, was zu einer Bildung von Mikroprecipitaten führt, aus denen konstant geringe Mengen von Insulin glargin freigesetzt werden. Dies hat ein gleichmäßiges, berechenbares Konzentrations-Zeitprofil ohne Plasmaspiegel-Spitzen und eine verlängerte Wirkdauer zur Folge.

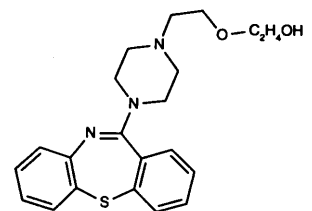
ZB MED



103 *Atypisches Neuroleptikum zur Therapie der Schizophrenie* ←

Quetiapin

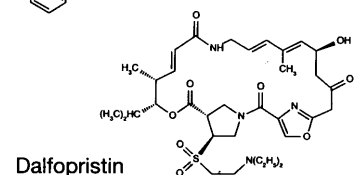
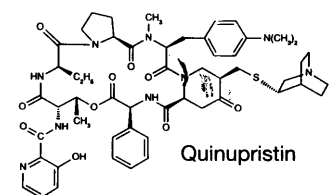
Quetiapin (Seroquel®) ist ein atypisches Neuroleptikum, das zur Therapie der Schizophrenie eingesetzt wird. Im Vergleich zu älteren Neuroleptika wie Haloperidol und Chlorpromazin lösen atypische Neuroleptika wie Quetiapin bei gleich guter Wirkung weniger extrapyramidal-motorische Nebenwirkungen aus. Strukturell leitet sich Quetiapin von Clozapin ab, gehört also ebenfalls zu den Trizyklika, hat aber anstelle des Dibenzodiazepin-Grundgerüsts einen Dibenzothiazepin-Ring als Grundkörper.



108 *Reserve-Antibiotikum bei schweren grampositiven Infektionen* ←

Quinupristin/Dalfoprinstin

Mit der Kombination aus Quinupristin und Dalfoprinstin (30 : 70, Synercid®) steht in Deutschland erstmals ein parenteral applizierbares Streptogramin-Antibiotikum als Reserve-Antibiotikum bei schweren grampositiven Infektionen zur Verfügung.



Uf I
Zs 15
NO 36 Beil.
ZB MED