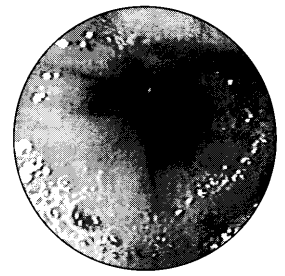


# Zentralblatt

FÜR ARBEITSMEDIZIN, ARBEITSSCHUTZ UND  
ERGONOMIE · MIT BEITRÄGEN ZUR UMWELTMEDIZIN

Foto: F.W. Kirstein  
Erosive Bulbitis



August Nr. 8/2000

August Nr. 8/2000

Août Nr. 8/2000

## Inhalt

### Originalia

Kirchhoff R.M., Kirchhoff G., Lüth P.,  
Sander M., Schäcke G.

**Gastrointestinale Erkrankungen -  
ihr Stellenwert in der Arbeitsmedizin**  
258-265

Frank Werner Kirstein, Jörg-Dieter Schulzke  
**Indikation und Risikobewertung invasiver  
Diagnostik bei der Klärung von Berufs-  
erkrankungen mit gastrointestinaler  
Beteiligung**  
266-272

M. Sander, G. Schäcke, R.M. Kirchhoff  
**Gastrointestinale Erkrankungen unter  
Berücksichtigung des § 9 SGB VII aus  
arbeitsmedizinischer Sicht**  
273-276

Hans Joachim Grembowietz  
**Zumutbarkeit und Durchführbarkeit  
invasiver Untersuchungen in der Arbeits-  
medizin - eine rechtliche Betrachtung**  
277-281

**Referate**  
281-282

**Zeitschriftenübersicht**  
283-287

**Buchbesprechungen**  
287

**Personalia**  
288

**Tagungsberichte**  
289-291

**Tagesankündigungen**  
292-296

## Contents

### Originals

Kirchhoff R.M., Kirchhoff G., Lüth P.,  
Sander M., Schäcke G.

**Gastrointestinal diseases - their impor-  
tance in the field of occupational medicine**  
258-265

Frank Werner Kirstein, Jörg-Dieter Schulzke  
**Indication and risk assessment of invasive  
diagnostics in the clarification of  
occupational diseases involving the  
gastrointestinal tract**  
266-272

M. Sander, G. Schäcke, R.M. Kirchhoff  
**Gastrointestinal diseases under special  
consideration of Paragraph 9 SGB VII  
seen in the light of occupational medicine**  
273-276

Hans Joachim Grembowietz  
**Reasonableness and feasibility of invasive  
examinations in the field of occupational  
medicine - a legal consideration**  
277-281

**Reports**  
281-282

**Survey of journals**  
283-287

**Book reviews**  
287

**Personal data**  
288

**Meeting reports**  
289-291

**Meeting announcements**  
292-296

## Contenu

### Originalia

Kirchhoff R.M., Kirchhoff G., Lüth P.,  
Sander M., Schäcke G.

**Maladies gastro-intestinales -  
leur impact en médecine du travail**  
258-265

Frank Werner Kirstein, Jörg-Dieter Schulzke  
**Indication et évaluation des risques d'une  
diagnose invasive pour l'élucidation de  
maladies professionnelles avec  
répercussion gastro-intestinale**  
266-272

M. Sander, G. Schäcke, R.M. Kirchhoff  
**Maladies gastro-intestinales en tenant  
compte du § 9 SGB VII (code social  
allemand) du point de vue de la médecine  
du travail**  
273-276

Hans Joachim Grembowietz  
**Acceptabilité et faisabilité des méthodes  
d'exploration invasives en médecine du  
travail - considérations juridiques**  
277-281

**Exposés**  
281-282

**Tableaux synoptiques des périodiques**  
283-287

**Compte rendu**  
287

**Indications personnelles**  
288

**Rapport de congrès**  
289-291

**Annonces de congrès**  
292-296