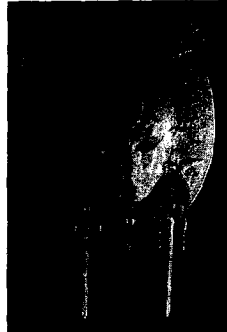


Neues aus der Schlafforschung

bietet unser Beitrag über chronobiologischen Veränderungen während der Nacht sowie ein aktuelles Literatur-Review

50, 52



Tardive Dyskinesien

können durch zahlreiche Medikamente verursacht werden. Differenzialdiagnose und therapeutische Möglichkeiten werden dargestellt auf Seite

60

E-Gesundheitsnetze

boomen; zahlreiche Anbieter tummeln sich im Internet und setzen auf die Wachstumsbranche. Wir stellen Ihnen die Marktführer vor und erläutern ihre zum Teil unterschiedlichen Konzepte.

81



Fortbildung

Im Focus der Wissenschaft

- 48 — Über psychiatrisches Denken
- 50 — Chronobiologische Veränderungen in der Nacht
- 52 — Kurz-Review: Neues aus der Schlafforschung

Therapie

- 56 — Schnellübersicht: Alte und neue Antikonvulsiva
- 60 — Tardive Dyskinesien und medikamentöses Parkinson-Syndrom
- 64 — Modernes Rückenmanagement

Kasuistik

- 66 — Neurologie: Kreuzschmerzen, Schluckstörungen und zunehmende Schwäche – was steckt dahinter?
- 67 — Psychiatrie: Psychotische Störung durch Cannabinoide
- 70 — Leser fragen Experten
- 72 — Journal Club
- 78 — CME-Quiz

Service

Klinik-Porträt

- 80 — Psychiatrische Klinik der TU München

Internet & Co.

- 81 — Der Boom der E-Gesundheitsnetze

84 — Recht & Finanzen

- 88 — Therapie Report – Depression: Zerrieben zwischen Familie und Beruf

90 — Offenes Forum

- 94 — Therapie Spezial – Verbesserung kognitiver Fähigkeiten bei vaskulärer Demenz

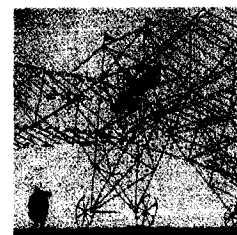
Journal

- 96 — NT-Galerie: „Mit spitzer Feder“
- 100 — „Kosmos im Kopf – Gehirn und Denken“ • Buch-Tipps
- 106 — Termine
- 109 — BVDN/BDN – Mitgliedschaft/Struktur
- 114 — Impressum

Beilagenhinweis

In dieser Ausgabe finden Sie die Beilagen *ParkinsonReport 2/00* sowie *Kongress Report aktuell Nr. 202* und *Nr. 204*. Wir bitten um freundliche Beachtung.

Tabellarisch werden auf S. 56–59 alte und neue Antiepileptika aufgelistet und anhand von Indikation, pharmakologischen Eigenschaften, Nebenwirkungen sowie ihrer Vor- und Nachteile in der praktisch-klinischen Anwendung charakterisiert – ein praxisgerechter Service des NEUROTRANSMITTERS, den wir in loser Folge für andere Indikationen fortsetzen wollen.



„Der Fluggpionier“ von Paul Flora (Kupferdruck, 24 x 20 cm; NEUROTRANSMITTER-Galerie, S. 96).